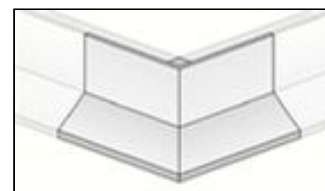
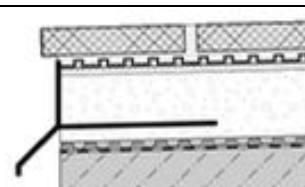
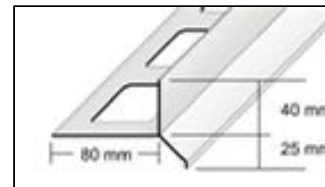
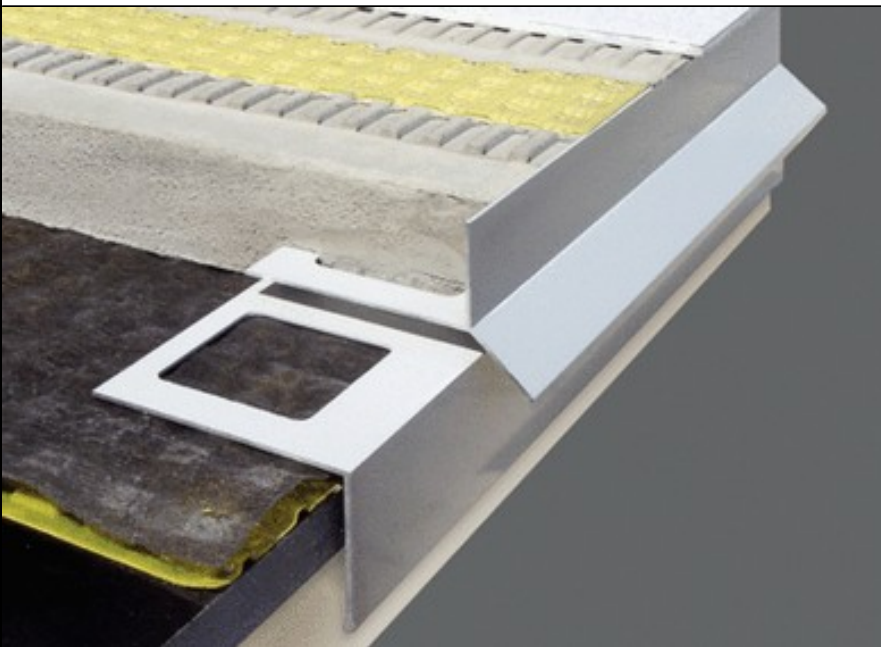
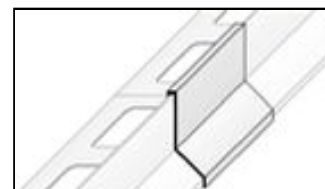


Balkonwinkelprofil mit Tropfkante



Eckstück



Verbinder

Anwendung und Funktion:

DURABAL-Balkonwinkelprofile mit Tropfkante finden ihren Einsatz im freien Randbereich von Balkonen und Terrassen im konventionellen Mörtelbett oder auf bereits vorhandenen Gefälleestrich.

Das Profil wird mit dem quadratisch gelochten Befestigungsschenkel flucht- und höhengerecht in den Estrich eingearbeitet, oder alternativ unter Zuhilfenahme eines hydraulisch abbindenden Fliesenklebers im Randbereich des Gefälleestrichs verklebt.

In Verbindung mit DURABASE DD erfolgt der Profileinbau so, dass dieses im Zuge des Estricheinbaus im unteren Teilbereich eingebaut sowie entsprechend höhen- und fluchtgerecht ausgerichtet wird. Bei einer zusätzlichen Abdichtung des Estrichs mit DURABASE CI ist das Mörtelbett ca. 5 mm tiefer abzuziehen. Die CI-Matte wird bei der Verlegung bis dicht an das Profil herangeführt. Die schmale Fuge zwischen der CI-Matte und der Profilkante ist mit einem neutralvernetzenden Silikonkautschuk abzudichten.

DURABAL-Balkonwinkelprofile mit Tropfkante bewirken einen sauberen Randabschluss und schützen die freien Randbereiche vor Verwitterung und Zersetzung. Sie verdecken den offenen Randbereich der DURABASE-DD-Matten oder die Vorderkante des Gefälleestrichs.

Eigenschaften und Einsatz:

Die Beschichtung des Aluminiumprofils ist farbstabil, UV- und witterungsbeständig. Die Sichtflächen sind vor schmirgelnder Beanspruchung und Mörtelrückständen zu schützen. In besonderen Anwendungsfällen ist je nach zu erwartender chemischer oder mechanischer Belastung die Verwendbarkeit von DURABAL zu klären.

Material:

DURABAL-Tropfkantenprofil besteht aus chromatiertem und farbig beschichtetem Aluminium in vier Farbtönen (beige, schwarz, braun, grau). Als Produktergänzung stehen des weiteren Profilverbinder und Profileckstücke zur Verfügung.

Wartung und Pflege:

Regelmäßiges Reinigen führt nicht nur zu einem optisch ansprechenden Erscheinungsbild des Aluminium- oder Edelstahlprofils, sondern es verringert auch Ablagerungen (Korrosion). Für alle Reinigungsmittel gilt, dass sie frei von Salzsäure (z.B. Zementschleierentferner) und Flusssäure sein müssen. Balkonwinkelprofile aus Aluminium sind mit neutral-wirkenden Reinigungsmitteln (pH 6-8) ohne scheuernde Zusätze nach Bedarf zu reinigen. Die entsprechenden Produktempfehlungen der Reinigungsmittelhersteller sind unbedingt zu beachten.

Produktdaten

Material	Höhe	Auflageschenkel
Aluminium pulverbeschichtet	65 mm	80 mm