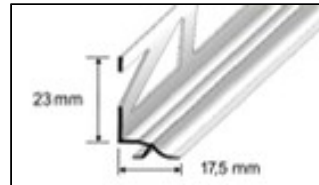
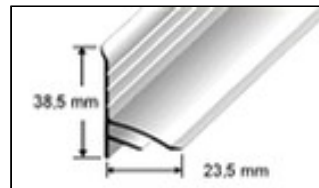
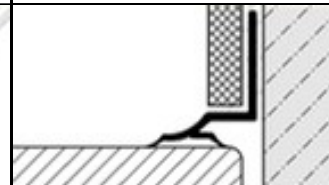


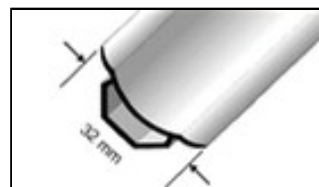
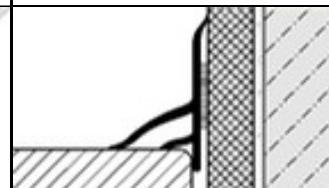
Sanitärprofile, Hochwertige Bad- und Duschanschlussprofile



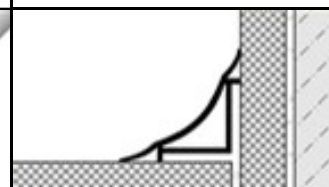
DCP 30..



DCP 40..



DCP 50..



Anwendung:

DURACOVE-Sanitärprofile von Dural eignen sich besonders zum Anschluss von Bade- und Duschwannen. Sie sind flexibel und werden in schmaler und breiter Ausführung hergestellt. Beim DURACOVE-Sanitärprofil Typ DCP 30.. wird der Schenkel im Zuge der Fliesenverlegung unter den Fliesen verklebt. Belastungen werden gleichmäßig in Belag und Untergrund abgeleitet. DURACOVE-Sanitärprofile vereinfachen die Reinigung und gewährleisten ein hohes Maß an Hygiene. Darüber hinaus verhindern DURACOVE-Sanitärprofile die Entstehung von Schallbrücken. Der Einsatz an Fenster- und Türrahmen ist ebenfalls möglich.

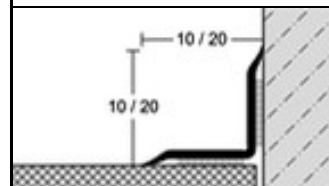
Die DURACOVE-Sanitärprofile Typ DCP 40.. bzw. DCP 50.. können auch nachträglich eingebaut werden. Hierzu wird auf die Profilrückseite ein selbstklebendes Silikonklebeband (Referenz DCP-SK 4050) im Bereich des oberen und unteren Profilrandes aufgeklebt wobei die beweglichen Dichtlippen frei zu lassen sind. Anschließend wird das Profil direkt auf die zuvor abgereinigte Stelle aufgeklebt.

Bei SANISTRIP / SANIFLEX handelt es sich um selbstklebende Abdeck- und Dichtprofilbänder zur nachträglichen Fugenabdeckung zwischen Fliesenbelag und Badewannen- oder Duschtassenrand. Auch als Abdeckung von Anschlussfugen, z.B. in Fenster- und Türrahmenbereichen oder als sauberer Fugenabschluss von Randfugen (Boden-/Wandanschluss) kann SANISTRIP / SANIFLEX verwendet werden. Nach Abziehen der rückseitigen Klebeschuttfolie wird SANISTRIP / SANIFLEX in abgewinkelter Form auf den sauberen und trockenen Untergrund aufgeklebt und fest angedrückt.

Wichtig: DURACOVE-Sanitärprofile bzw. SANISTRIP- / SANIFLEX-Profile ersetzen keine Abdichtung. Diese Arbeiten müssen vorher vorgenommen werden. Bei Eckausbildungen müssen die Profile auf Gehrung geschnitten werden, wobei die Gehrungsfuge zweckmäßigerweise mit einem neutral vernetzenden Silikon versiegelt wird.



Sanistrip / Saniflex



Material:

DURACOVE-Sanitärprofile bestehen aus unifarbenem PVC. SANISTRIP / SANIFLEX besteht aus PVC-Weichmaterial mit rückseitiger selbsthaftender Kleberbeschichtung. SANISTRIP wird in 20 mm Breite (abgewinkelt aufgeklebt = 10 x 10 mm) und SANIFLEX in 40 mm Breite (= 20 x 20 mm) geliefert. Sie sind in den Farben weiß, beige und grau erhältlich.

Eigenschaften:

DURACOVE-Sanitärprofile sind UV-beständig und frei von Weichmachern, bzw. bei SANISTRIP und SANIFLEX sind geringfügig Weichmacher enthalten. Sie sind resistent gegen alle chemischen Belastungen, die bei Fliesenarbeiten üblicherweise entstehen. Beschädigungen der sichtbaren Oberfläche sind bei normalem Umgang unwahrscheinlich. Die Verwendbarkeit hinsichtlich der mechanischen und chemischen Belastbarkeit muss im Einzelfall jedoch überprüft werden.

Pflege:

DURACOVE-Sanitärprofile bzw. SANISTRIP- / SANIFLEX-Profile benötigen keine besondere Pflege. Sie sind pilz- und bakterienresistent. Die Reinigung erfolgt in aller Regel zeitgleich mit der Abreinigung der Fliesen. Als Reiniger können alkalische, neutrale oder leicht saure Reinigungsmittel verwendet werden.

Produktdaten

Produktname	Material / Farben	Maße
DURACOVE	PVC (weiß / beige / grau)	17,5 x 23 mm / 23,5 x 38,5 mm / 32 mm
SANISTRIP / SANIFLEX	PVC (weiß / beige / grau)	10 x 10 mm / 20 x 20 mm