

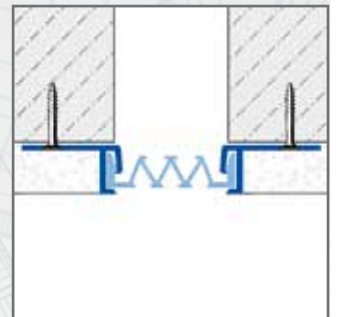
Dehnfugenprofile für die Wand mit elastischen, austauschbaren Einlagen – Serie KB, KC



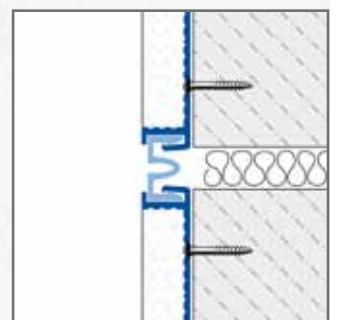
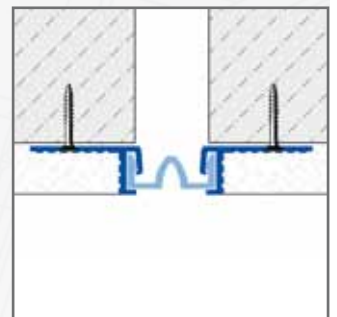
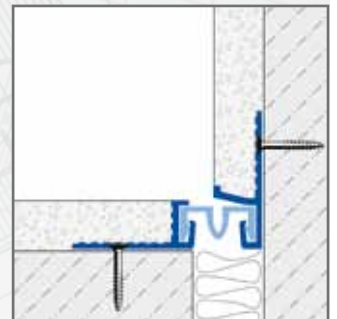
Öle, Fette,
Mineralöle



Serie KB



Serie KB Ecke



ANWENDUNG:

Dehnfugenprofile für die Überbrückungen von breiten Fugen an Innen- und Außenwänden. Einlage aus dehnfähigem Weich-PVC (Aluminium-Profil) oder Nitrilkautschuk (Stahl-Profil). Auch Eckausführungen erhältlich.

Für alle Produkte/Materialien gilt: Die Verwendbarkeit hinsichtlich mechanischer und chemischer Belastungen muss im Einzelfall sorgfältig geprüft werden.

VERARBEITUNG:

Fugenprofil deckungsgleich über der Fuge anbringen, gerade ausrichten und punktuell mit Mörtel fixieren. Danach Putzbelag aufbringen, welcher bündig mit der Profilloberkante abschließen muss.

Vor dem Aufbringen des Putzbelages sollte das Profil in der gesamten Breite entsprechend abgeklebt werden.

PFLEGE:

Das DURAFLEX-Fugenprofil benötigt keine besondere Pflege. Bei Bedarf Profilloberfläche mit einem neutralen Reiniger abreinigen und trocken nachwischen. Keine säure- und alkalischen Reiniger verwenden.

DURAL GmbH & Co. KG

Postfach 1348

D-56403 Montabaur

Tel. +49 (0) 2602/9261-0

Fax +49 (0) 2602/9261-50

welcome@dural.de

www.dural.com

Dehnfugenprofile für die Wand mit elastischen, austauschbaren Einlagen – Serie KB, KC

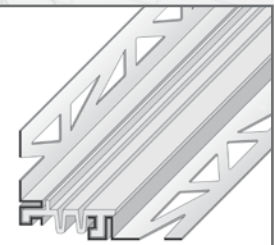
DURAL

PRODUKTDATEN:

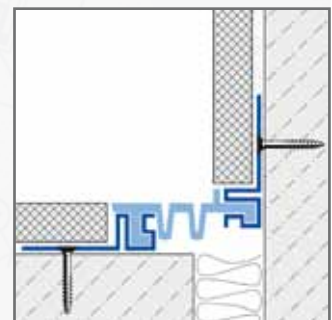
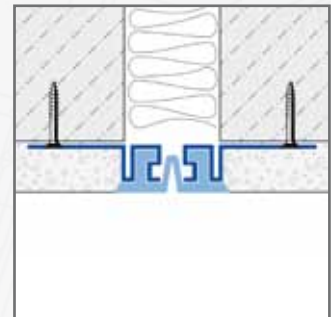
MATERIAL:	Serie KB: Aluminium mit Einlage aus Weich-PVC, schwarz Serie KC: Stahl verzinkt mit Einlage aus Nitrilkautschuk, schwarz
MASSE:	Serie KB: Höhe 17 mm, Sichtbreite 34 / 66 mm Serie KB Eckausführung: Höhe 17 mm, Sichtbreite 15 / 48 mm Serie KC: Höhe 11 / 14 / 20 mm, Sichtbreite 37 / 67 mm
FUGENBREITE:	Serie KB: max. 30 / 50 mm für 17 mm Höhe Serie KC: max. 30 / 50 mm für 11 / 14 / 20 mm Höhe
PROFILLÄNGE:	Serie KB: 400 cm Serie KC: 300 cm



Serie KC



Serie KC Ecke



DURAL GmbH & Co. KG

Postfach 1348

D-56403 Montabaur

Tel. +49 (0) 2602/9261-0

Fax +49 (0) 2602/9261-50

welcome@dural.de