

# PLATON STOP

Die „schnelle“ Matte für Parkett und Laminat

**DURAL**



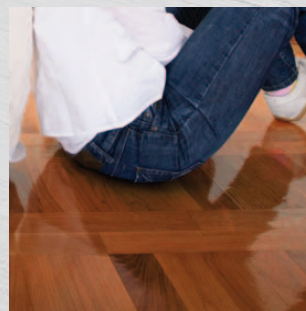
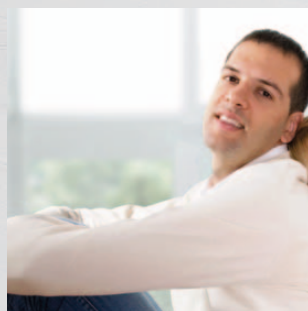
Getestet durch das IFF –  
Institut für Fußbodenbau



## Matten- system

für Parkett- und  
Laminatböden

- › Verlegbar bereits  
ab 5 % CM-Rest-  
feuchte – dadurch  
im Regelfall  
**3 - 4 Wochen  
Bauzeitverkürzung**
- › Praktisch  
Wasserdampf-  
undurchlässig
- › Höherer  
Trittkomfort bei  
gleichzeitiger  
Trittschall-  
reduzierung



PLATON STOP  
mit T-COVE Titan

# PLATON STOP

Einfach und schnell verlegt mit vielen Wohnvorteilen bei Neubezug und Renovierung

**DURAL**



## PLATON-STOP Das Unterlagsmattensystem

1. Legen Sie PLATON STOP lose mit den Noppen nach unten direkt auf den Estrich.
2. Die einzelnen PLATON STOP-Bahnen in Rollenslänge mit einer Überlappung von 5 cm verlegen. Mattenansätze im Bereich der Rollenbreite Stoß-an-Stoß verlegen.
3. Die Überlappungen entlang der Längskanten sowie die Querstöße werden mit PLATON STOP Spezial-Dichtband abgedichtet.

## Hoher Trittkomfort auf Schritt und Tritt

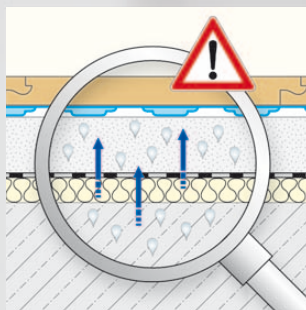
PLATON STOP dämpft spürbar die Stoßwirkung und sorgt so für einen andauernden Trittkomfort.

## Leiser läuft es sich besser

Die Trittschallreduzierung beträgt in Abhängigkeit vom Oberbelag bis zu 20 dB.

## Schluss mit der Feuchtigkeit

PLATON STOP ist eine effektive Wasserdampfsperre. Eingesetzt auf allen Geschossdecken aus Estrich schützt sie Parkett und Laminat sicher vor Feuchtigkeit von unten.



## PLATON-STOP Mattensystem Viele Vorteile:

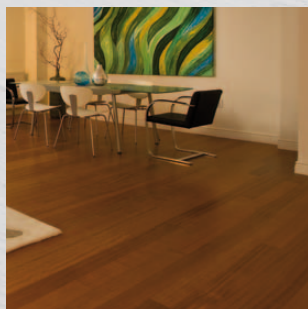
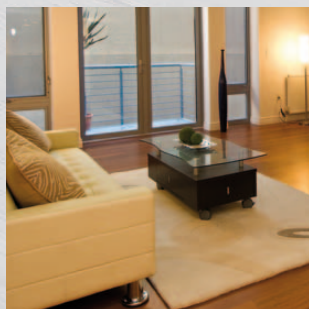
1. Zeitersparnis
2. Praktisch  
Wasserdampf- und durchlässig
3. Wirksame Trittschallreduzierung
4. Auch auf Fußbodenheizung verlegbar
5. Für alle Laminat- und Parkettböden geeignet (schwimmende Verlegung)
6. Gesünderes Wohnen durch angenehmeres Raumklima
7. Keine messbaren Emissionen
8. Umweltfreundliches Material (recyclbar)
9. Sicher für Allergiker: kein Nährboden für Mikro-Organismen

## TECHNISCHE DATEN

Abmessung je Rolle:  
1,25 m x 15 m (18,75 qm)  
Werkstoff: PP (Polypropylen)  
Farbe: Blau  
Noppenhöhe: ca. 2,0 mm

Höhe gesamt: ca. 2,5 mm  
Materialdicke: 0,5 mm  
Gewicht: 450 g/m<sup>2</sup>  
Brandklasse: B2 (DIN 4102)  
Wärmedurchlasswiderstand:  
0,05 m<sup>2</sup> K/W

**Dural ist der Komplettanbieter für:**  
**Matten-Systeme**  
**Dusch-Systeme**  
**Profile für Fliesen**  
**Profile für Teppich und Lino**  
**Profile für Parkett/Laminat**



## DURAL GmbH & Co. KG

Postfach 1348  
D-56403 Montabaur  
Tel. +49 [0] 26 02/92 61-0  
Fax +49 [0] 26 02/92 61-50  
welcome@dural.com  
www.dural.com

Art.-Nr.: 46000014