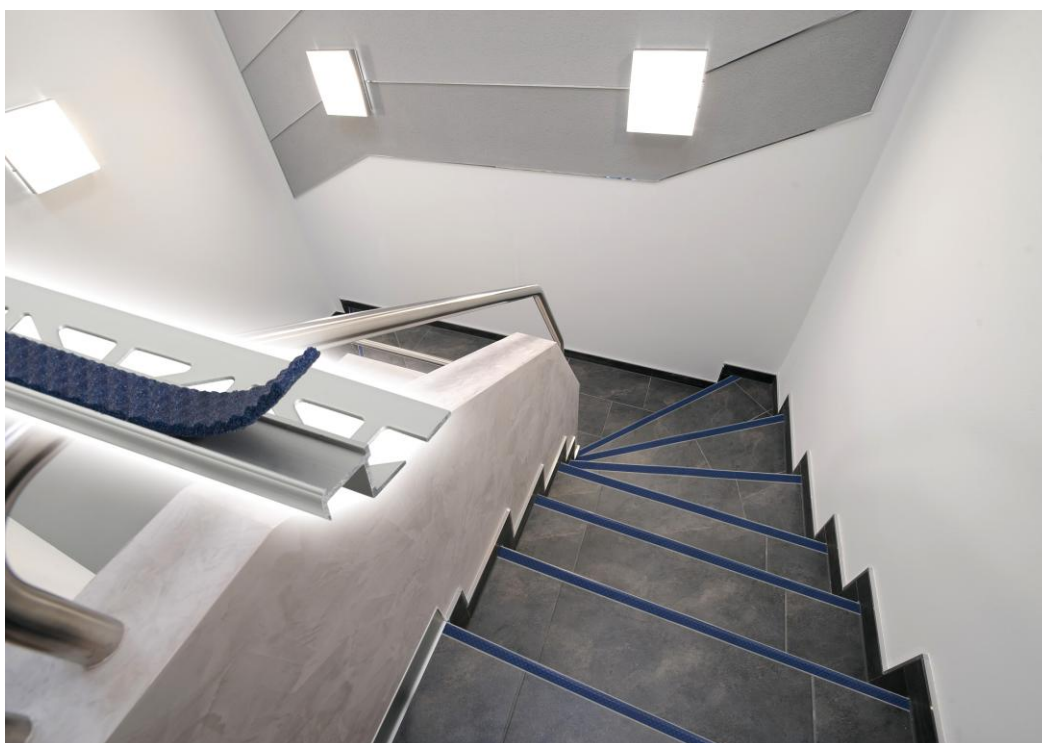


PRESSE-INFORMATION

„Diamondstep“ von Dural setzt Design und Sicherheit auf eine Stufe / 16 Farben, drei Breiten und vier Höhen für problemlose Einsatzmöglichkeiten



Mit seinem neuen Profile-Programm „Diamondstep“ hebt Hersteller Dural die Themen Design und Sicherheit auf eine Stufe. Zuverlässig rutschhemmend und dauerhaft hoch belastbar bewährt sich die Serie in Treppengebieten des öffentlichen wie des privaten Bereichs. Äußerst flexibel in der Farbgestaltung und in formschöner, silber eloxierter Aluminium-Ausführung wertet es Auf- und Abgänge sowohl optisch als auch sicherheitstechnisch auf.

Besonders einfach im Einsatz und sehr wirkungsvoll in der Ansicht: Die Farbauswahl der rutschhemmenden „Diamondstep“-Sicherheitseinlagen, die insgesamt 16 Töne (zwei davon in nach-leuchtender Version) bereithält.



Aufwertung für die Stufe, Sicherheit für den Nutzer: „Diamondstep“ von Dural

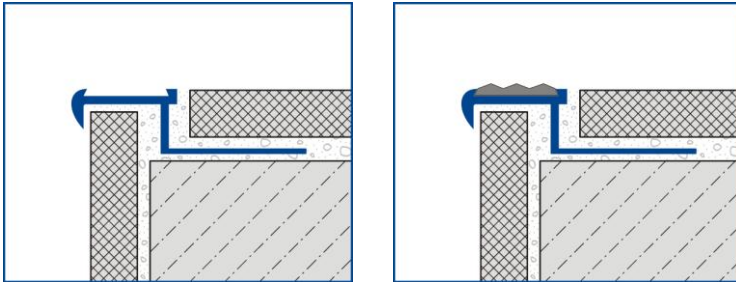
Als 13 mm breite Streifen sind diese Sicherheitseinlagen erhältlich. Sie sind leicht zu verkleben, problemlos auszuwechseln und im Handel außerdem platzsparend als Rollenware zu lagern. In diesem Fall werden die farbigen Einlagen erst nach dem Einbau der Alu-Stufenprofile eingesetzt und fixiert. Ganz nach Wunsch oder Einrichtungskonzept kann sich der Kunde dann für „seine“ Farbgebung im Treppenbereich entscheiden.



16 Farben hält „Diamondstep“ von Dural bereit

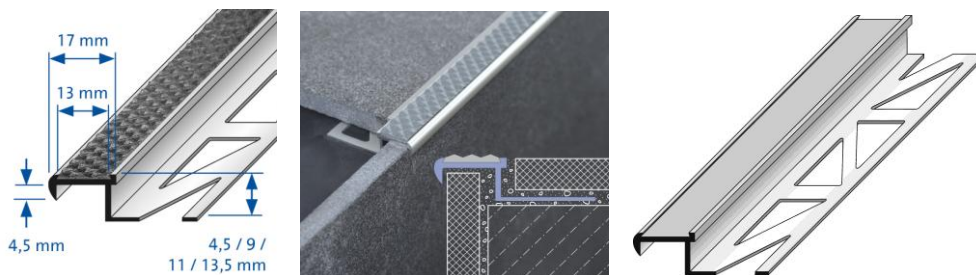
Als komfortable Produktlösung hält Dural auch bereits komplett konfektionierte Profile als Fertigware mit Einlagen in den Farben nachtschwarz (106), anthrazit (107), stahlgrau (113), kakao (109) und sand (110) bereit. Mit diesen Topsellern liegt Dural ganz im Stil der aktuellen Fliesen-Trends.

Die Rutschhemmklasse „R 10 V4“ macht danach jeden Auftritt ein ganzes Stück sicherer.



„Diamondstep“ ohne und mit Sicherheitseinlage von Dural

Stufenkanten und Beläge schützt „Diamondstep“ äußerst wirksam gegen mechanische Belastungen. Die hochwertig eloxierten Aluminium Basisprofile in den Höhen 4,5 mm, 9 mm, 11mm und 13,5 mm halten nicht zuletzt noch eine weitere optische Besonderheit bereit: Durch ihren speziellen Profilschnitt verdecken sie unschöne Schnittkanten von Fliesenbelägen.



Design und Sicherheit auf einer Stufe: „Diamondstep“ von Dural

Fotos: Dural

11-2011