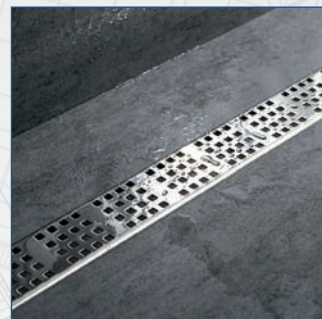


# BASIC-LINE

1/2

## Canalina lineare ultrapiatta per spazi doccia piastrellati e senza barriere

**DURAL**



### Materiali:

La canalina e la griglia sono prodotti in acciaio inossidabile di elevata qualità (1.4301). Il materiale e la struttura garantiscono una resistenza ottimale alle deformazioni. La lucidatura elettrolitica riduce notevolmente i depositi di sporco nelle parti interne delle canaline, garantisce il collegamento affidabile della canalina di scolo con la guarnizione di giunzione e aumenta la resistenza alla corrosione. La superficie della canalina è di metallo lucido, priva di qualsiasi particella di sporco e più liscia rispetto al materiale inossidabile originale. La bassa altezza di installazione della canalina BASIC-LINE è indicata anche per l'installazione successiva e le ristrutturazioni.

### Piedi di fissaggio:

L'installazione è molto semplice, rapida e precisa, con una facile regolazione d'altezza. Dai due piedi di fissaggio laterali è possibile regolare la canalina all'altezza del massetto presente. A protezione dallo sporco della canalina di scolo e il tappo antiodori durante l'installazione, durante l'installazione la canalina è dotata di inserto in polistirolo e di pellicola di copertura.

### Scarico e tappo antiodori della canalina di scolo:

Uno dei requisiti più importanti per il funzionamento della canalina di scolo a pavimento è la soluzione tecnica dello scarico e del tappo antiodori. Il sistema di scarico BASIC-LINE consente la pulizia perfetta e senza problemi del tappo antiodori fino al tubo di scarico, garantendo uno scarico continuo di circa 60 l/min. durante l'intera durata della canalina. La capacità di scarico della canalina è concepita in modo che i soffioni delle docce di grande formato molto frequenti oggi possa essere utilizzato senza problemi.

**DURAL GmbH & Co. KG**

Postfach 1348

D-56403 Montabaur

Tel. +49 (0) 2602/9261-0

Fax +49 (0) 2602/9261-50

welcome@dural.de

## Canalina lineare ultrapiatta per spazi doccia piastrellati e senza barriere

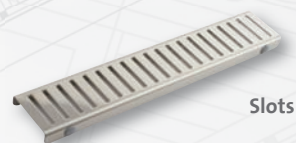
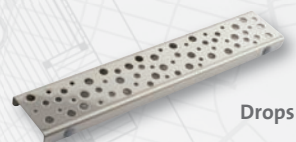
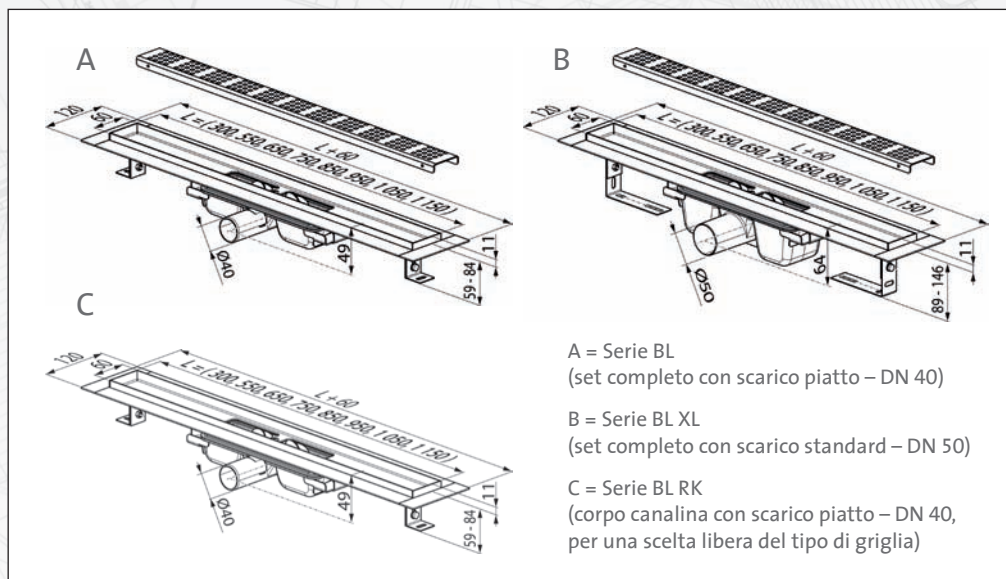
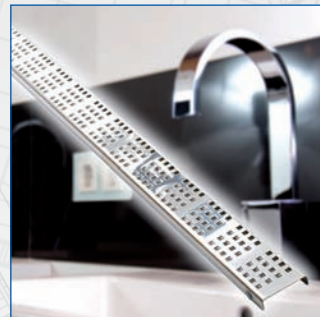
Laddove di predefinito viene utilizzato solo un tappo antiodori, il sistema BASIC-LINE ricorre a due camere di scarico con due parti di ingresso rimovibili, rendendo così possibile una pulizia perfetta delle due camere del tappo antiodori.

Le parti di ingresso sono fissate mediante sicura girevole in acciaio inossidabile, che garantisce il mantenimento della posizione salda dei pezzi. I filtri integrati catturano le particelle grosse e il doppio tappo antiodori raddoppia il tempo che intercorre tra gli interventi di pulizia necessari per le camere.

### Griglie

La scelta delle varianti di design delle griglie viene effettuata secondo i requisiti più aspri. Le griglie vengono prodotte in acciaio inossidabile di elevata qualità (DIN 1.4301) e lucidate ad alta brillantezza o fornite con superficie spazzolata liscia. La superficie lucidata ad elevata brillantezza risultano eccezionali esteticamente per le rubinetterie cromate.

**DURAL**



### DATI DEL PRODOTTO:

|                                    |  |
|------------------------------------|--|
| MATERIALE:                         | Acciaio inox (1.4301) – (corpo canalina/griglia)   |
| SPESSORE MATERIALE (TIPO GRIGLIA): | 1,5 mm   |
| ALTEZZA D'INSTALLAZIONE:           | > 59 mm o 89 mm  |
| ATTACCO DEL TUBO:                  | DN 40 o DN 50 con doppio tappo antiodori   |
| PORTATA DI SCARICO:                | > 0,58 l/sec.  |
| FORMATI (A, B, C):                 | BL 300 (360 x 120) – Dimensioni visibili 300 x 60 mm<br>BL 600 (610 x 120) – Dimensioni visibili 550 x 60 mm<br>BL 700 (710 x 120) – Dimensioni visibili 650 x 60 mm<br>BL 800 (810 x 120) – Dimensioni visibili 750 x 60 mm<br>BL 900 (910 x 120) – Dimensioni visibili 850 x 60 mm<br>BL 1000 (1010 x 120) – Dimensioni visibili 950 x 60 mm<br>BL 1100 (1110 x 120) – Dimensioni visibili 1050 x 60 mm<br>BL 1200 (1210 x 120) – Dimensioni visibili 1150 x 60 mm |

DURAL GmbH & Co. KG  
Postfach 1348  
D-56403 Montabaur  
Tel. +49 (0) 2602/9261-0  
Fax +49 (0) 2602/9261-50  
welcome@dural.de