

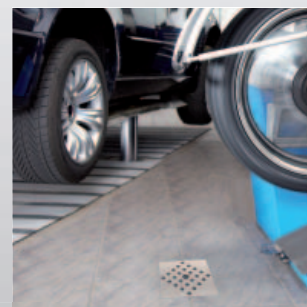
TI-DRAIN

Evacuation de l'eau en toute précision et parfaite étanchéité directement sous le carrelage

DURAL

Un écoulement rapide et fiable des sols dans tous les domaines soumis à une forte humidité est absolument indispensable. Les sols mouillés sont synonymes de risque de glissement, et sur la durée, les revêtements de surface s'endommagent.

TI-DRAIN a été conçu pour garantir une évacuation rapide et des sols qui restent secs. Grâce à la surface du panneau TI-DRAIN et le film d'étanchéité, une pente est créée aux abords du point de drainage pour une évacuation encore plus efficace.



Disponible
en option pour
tous revêtements
de 28 mm de
hauteur maxi

Evacuation de
l'eau en toute
précision et parfaite
étanchéité
directement sous
le carrelage !

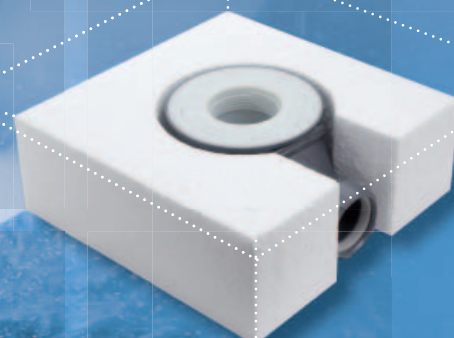
Le film
superposé
est bien collé au
panneau !

Installation de TI-DRAIN :

1. Grille de recouvrement en inox brossé
2. Encadrement à visser en PVC pour diverses hauteurs de revêtement, 4 – 15 mm
3. Récupérateur de saletés avec revêtement brillant
4. Panneau avec film d'étanchéité pour la liaison avec natte d'étanchéité
5. Joint en caoutchouc
6. Écoulement horizontal/vertical avec rotation sur 360 °

Possibilités d'application de TI-DRAIN :

- Drainage de toutes les surfaces à revêtement carrelé ou en pierre naturelle.
- Ateliers
- Surfaces de production
- Caves
- Buanderies
- Salles de bains
- Garages
- Vestiaires
- Saunas



Élément sous-jacent TI-DRAIN pour une orientation correcte de l'écoulement.

TI-DRAIN

Evacuation de l'eau en toute précision et parfaite étanchéité directement sous le carrelage

DURAL

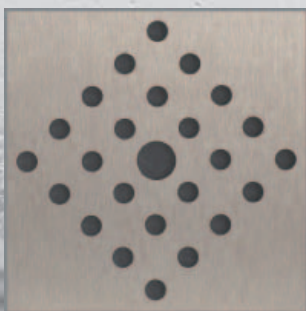


DONNÉES PRODUIT TI-DRAIN

Système d'écoulement :	Utilisable à l'horizontale et à la verticale / rotatif sur 360°
Matériau (écoulement au sol) :	Polypropylène (PP)
Performance d'écoulement :	Horizontal = env. 43 l/min / vertical = env. 52 l/Min.
Encadrement :	105 x 105 mm, (PVC / hauteur réglable 4-15 mm)
Grille de recouvrement :	Inox V2 A brossé
Hauteur du siphon :	50 mm
Hauteur de construction :	85 mm
Sortie du tuyau d'écoulement :	DN 40
Matériau (panneau) :	Polystyrène expansé (PSE / 60 kg/m³)
Dimensions du panneau :	220 x 220 x 20 mm
Film d'étanchéité :	Polyéthylène / polypropylène
Dimensions du film d'étanchéité :	360 x 360 mm
Matériau (élément sous-jacent) :	Polystyrène expansé (PSE / 35 kg/m³)

Avantages de TI-DRAIN :

- > Panneau pour une évacuation au sol
- > Écoulement horizontal/vertical
- > Grille en inox
- > Encadrement pour niveaux de revêtement de 4 à 15 mm
- > Évacuation rapide
- > Installation rapide et sûre avec élément sous-jacent



Conseillé par :

DURAL SAS

27, Rue du Champ de Mars
F-57200 Sarreguemines
Tel. 00.49.26.02.92.61.615/616
Fax 00.49.26.02.92.61.803
info@dural.fr
www.dural.fr

10.11 Art.-Nr.: 46000078