

# TI-DRAIN

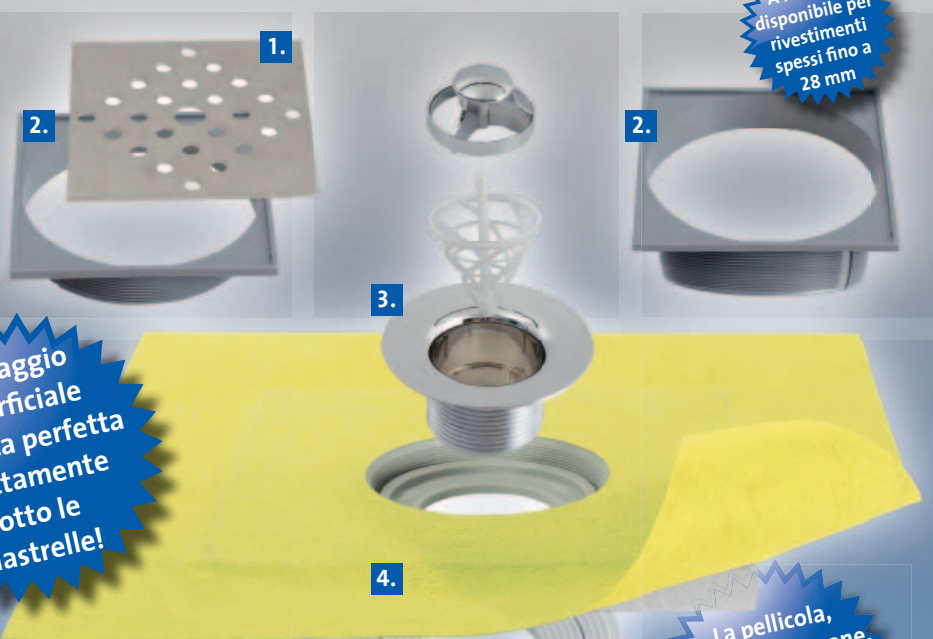
Drenaggio superficiale e tenuta perfetta direttamente sotto le piastrelle

**DURAL**

Il drenaggio dell'acqua rapido e affidabile per i pavimenti di tutti i settori con problemi di umidità è un must assoluto. I pavimenti bagnati implicano un maggiore pericolo di scivolamento e danneggiano per sempre le superfici rivestite. TI-DRAIN è pensato appositamente per garantire un drenaggio rapido e tenere asciutti tutti i pavimenti. Con la superficie a pannelli di TI-DRAIN e la pellicola isolante è possibile creare una pendenza intorno al punto di drenaggio al fine di ottenere un migliore deflusso della superficie.



A richiesta disponibile per rivestimenti spessi fino a 28 mm



Drenaggio superficiale e tenuta perfetta direttamente sotto le piastrelle!

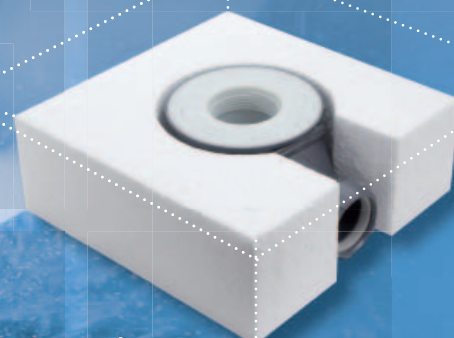
Possibilità d'impiego di TI-DRAIN:

- Drenaggio di tutte le superfici con rivestimenti in piastrelle o pietra naturale
- Officine
- Aree di produzione
- Scantinati
- Lavanderie
- Bagni
- Garage
- Spogliatoi
- Aree sauna

## Struttura TI-DRAIN

1. Copertura griglia in acciaio inox spazzolato
2. Telai in PVC avvitabili per numerose altezze di rivestimento, 4–15 mm
3. Cattura lo sporco con una copertura ad elevata brillantezza
4. Pannello con pellicola isolante per il collegamento alla guarnizione a giunto
5. Guarnizione di gomma
6. Scarico orizzontale / verticale orientabile a 360°

La pellicola, che si sovrappone, è collegata in modo fisso al pannello!

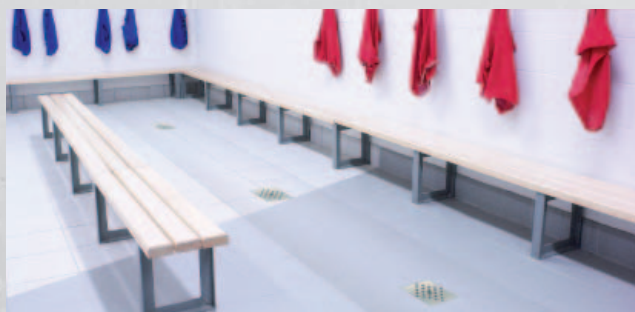


Elemento di sottostruttura TI-DRAIN per una regolazione professionale dello scarico.

# TI-DRAIN

Drenaggio superficiale e tenuta perfetta direttamente sotto le piastrelle

**DURAL**

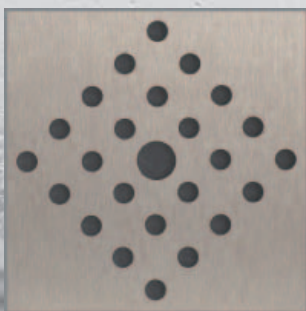


## DATI DEL PRODOTTO TI-DRAIN

Sistema di scarico:	utilizzabile in orizzontale e verticale / ruotabile a 360°
Materiale (scarico a pavimento):	Polipropilene (PP)
Portata di scarico:	orizzontale = ca. 43 l/min. / verticale = ca. 52 l/min.
Telaio con alzata:	105 x 105 mm, (plastica / regolabile in altezza da 4 a 15 mm)
Griglia di appoggio:	Acciaio V2 A Limatura fine
Altezza tappo antidori:	50 mm
Altezza di scarico:	85 mm
Uscita tubo di deflusso:	DN 40
Materiale (pannello):	Polistirolo espanso (EPS / 60 kg / m³)
Dimensioni pannello:	220 x 220 x 20 mm
Pellicola isolante:	Polietilene / Polipropilene
Dimensioni pellicola isolante:	360 x 360 mm
Materiale (elemento di sottostruttura):	Polistirolo espanso (EPS / 35 kg / m³)

## Vantaggi di TI-DRAIN:

- > Pannello per il drenaggio delle superfici
- > Scarico verticale / orizzontale
- > Griglia in acciaio inox
- > Coperture per spessori di rivestimenti da 4 a 15 mm
- > Scarico rapido
- > Installazione rapida e sicura con elemento di sottostruttura



Consigliato da:

## DURAL GmbH & Co. KG

Südring 11  
D-56412 Ruppach-Goldhausen  
Tel. +49 [0] 26 02 / 92 61-0  
Fax +49 [0] 26 02 / 92 61-50  
info@dural.com  
www.dural.com

10.11 Art.-Nr.: 46000079