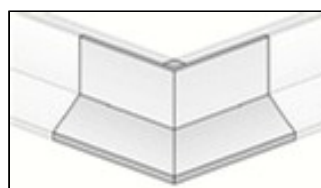
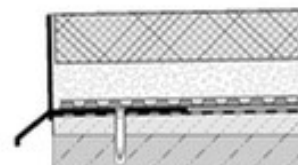
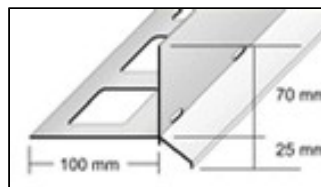
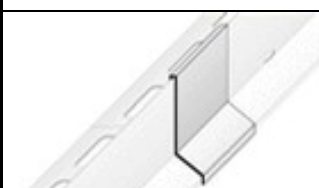


Cornières pour balcons et terrasses à lit de gravier avec embase perforée



Pièces d'angle



Pièces de jonction

Applications et fonctions:

Le profilé DURABAL est un profilé de finition pour balcons en aluminium spécialement conçu pour la pose de dalles sur lit de gravier. D'exécution robuste et de forme angulaire, il est équipé d'un rejet d'eau incliné et d'ouvertures de drainage incorporées à l'avant pour les bordures découvertes des balcons et terrasses.

Le profilé DURABAL pour lit de gravier s'utilise en combinaison avec la pose libre de dalles de grand format et auto-portantes, notamment en pierre de béton, en céramique ou en pierre naturelle, sur lit de gravier et de gravillons ou encore sur pieux élevés ou sur lit de maçonnerie de terrasse. Tirer la natte de drainage DURABASE DD située sous le lit de gravier au-dessus de l'embase du profilé jusqu'à env. 5 mm du bord avant.

Fixer le profilé DURABAL pour lit de gravier avec l'embase à perforations carrées sur le joint disponible réalisé par le maître d'œuvre et l'ajuster ensuite en fonction de la hauteur et de l'alignement. Le profilé doit être posé de manière à ce que l'eau de pluie s'infiltrant à l'intérieur du balcon / de la terrasse soit évacuée par les ouvertures de drainage de l'embase du profilé, au niveau de la zone de drainage inférieure. Procéder, si nécessaire, à une fixation appropriée du profilé DURABAL sans entraver l'écoulement des eaux d'infiltration par les ouvertures avant du profilé. En bordure du profilé DURABAL, la pose des dalles doit être réalisée à fleur du bord supérieur du profilé.

Matériau:

Le profilé DURABAL pour lit de gravier est disponible dans les trois matériaux suivants: aluminium naturel, aluminium anodisé et aluminium laqué (gris), avec une hauteur de montage de 70 mm ou une hauteur totale de profilé de 95 mm. La gamme comprend également des profilés de transition ainsi que des profilés d'angle.

Caractéristiques et mise en œuvre:

Les profilés DURABAL en aluminium sont très résistants à l'usure ainsi qu'aux intempéries. Le revêtement par poudre de l'aluminium offre une couleur stable et résiste aux rayons ultra-violetts ainsi qu'aux intempéries. Protéger les surfaces apparentes des profilés en aluminium contre l'abrasion, notamment au moment de leur montage et de la pose des dalles. Pour les applications particulières, s'assurer au préalable de la résistance de DURABAL aux sollicitations chimiques ou mécaniques.

Entretien:

Il est recommandé de nettoyer régulièrement les profilés pour balcons et terrasses pour en conserver l'aspect esthétique et éviter la corrosion. Le profilé DURABAL pour lit de gravier garantit la finition des bordures et le drainage permanent des balcons et des terrasses.

Données de produit

Matériau	hauteur de montage / hauteur totale	Embase
Aluminium naturel, Aluminium anodisé ou Aluminium laqué	70 mm / 90 mm	100 mm