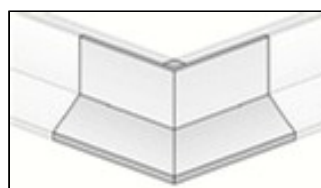
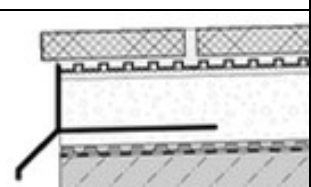
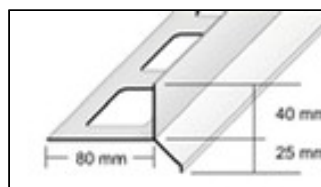
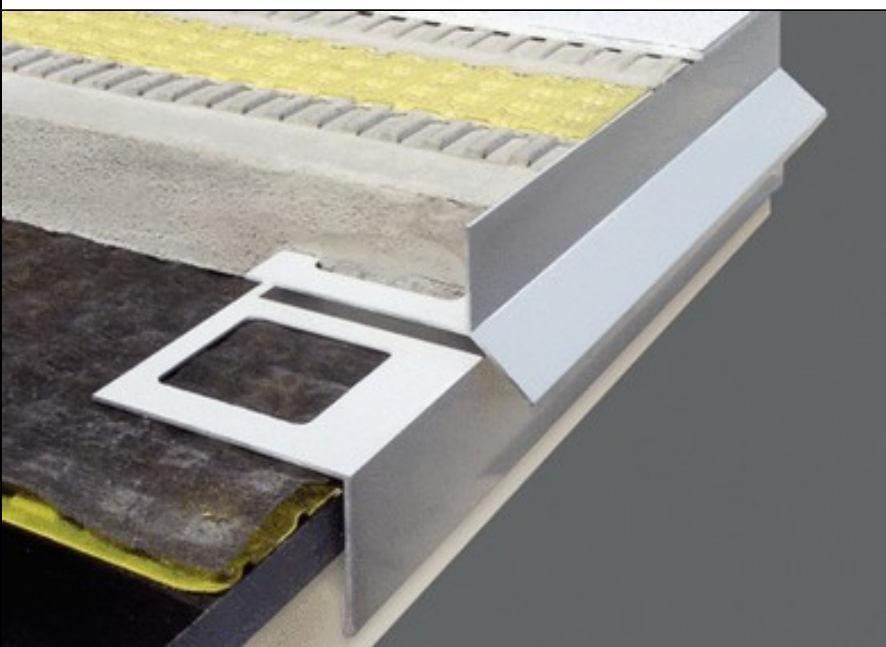
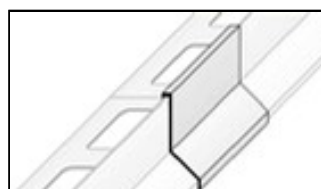


Cornières pour balcons et terrasses à rejet d'eau intégré



Pièces d'angle



Pièces de jonction

Applications et fonctions:

Les cornières DURABAL à rejet d'eau intégré ont été prévues pour les bordures découvertes des balcons et des terrasses et sont posées dans un lit de mortier d'usage courant ou sur des chapes de pente.

Aligner et niveler le profilé avec l'embase de fixation à perforations carrées dans la chape, ou le coller en bordure de la chape de pente en utilisant de la colle à carreaux à liant hydraulique.

En combinaison avec le système DURABASE DD, poser le profilé dans la partie inférieure de la chape préparée à cet effet et procéder à un ajustement de la hauteur ainsi qu'à un alignement. Niveler la couche de mortier (moins 5 mm) en cas d'étanchéisation supplémentaire de la chape avec DURABASE CI. Veiller à poser la natte CI le plus près possible du profilé. Etanchéifier le joint étroit entre la natte CI et la bordure du profilé avec du caoutchouc silicone à réticulation neutre.

Les cornières DURABAL pour balcons et terrasses à rejet d'eau intégré offrent une bordure de finition esthétique et protègent les bordures découvertes contre les intempéries et la désagrégation. Elles recouvrent les bordures découvertes des nattes DURABASE DD ou la bordure avant de la chape de pente.

Caractéristiques et mise en œuvre:

Le revêtement du profilé en aluminium offre une couleur stable et résiste aux rayons ultra-violetts ainsi qu'aux intempéries. Protéger les surfaces apparentes contre l'abrasion et tous résidus de mortier. Pour les applications particulières, s'assurer préalablement de la résistance de DURABAL aux sollicitations chimiques ou mécaniques.

Matériau:

Le profilé DURABAL à rejet d'eau intégré est disponible en aluminium chromé et en aluminium coloré (coloris beige, noir, brun, gris). La gamme comprend également des profilés de transition ainsi que des profilés d'angle.

Entretien:

Un nettoyage régulier conserve l'aspect esthétique du profilé en aluminium ou en acier spécial en réduisant en même temps les incrustations (corrosion). Veiller à ce que tous les nettoyants soient exempts d'acide chlorhydrique (par ex. produits utilisés pour éliminer les voiles de ciment) et d'acide fluorhydrique. Si nécessaire, nettoyer les cornières pour balcons et terrasses en aluminium en utilisant des produits au pH neutre (pH 6-8) et sans additifs abrasifs. Il convient de respecter strictement les recommandations d'utilisation respectives des fabricants de nettoyants.

Données de produit

Matériau	Hauteur	Embase
Aluminium laqué	65 mm	80 mm