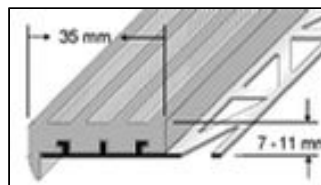
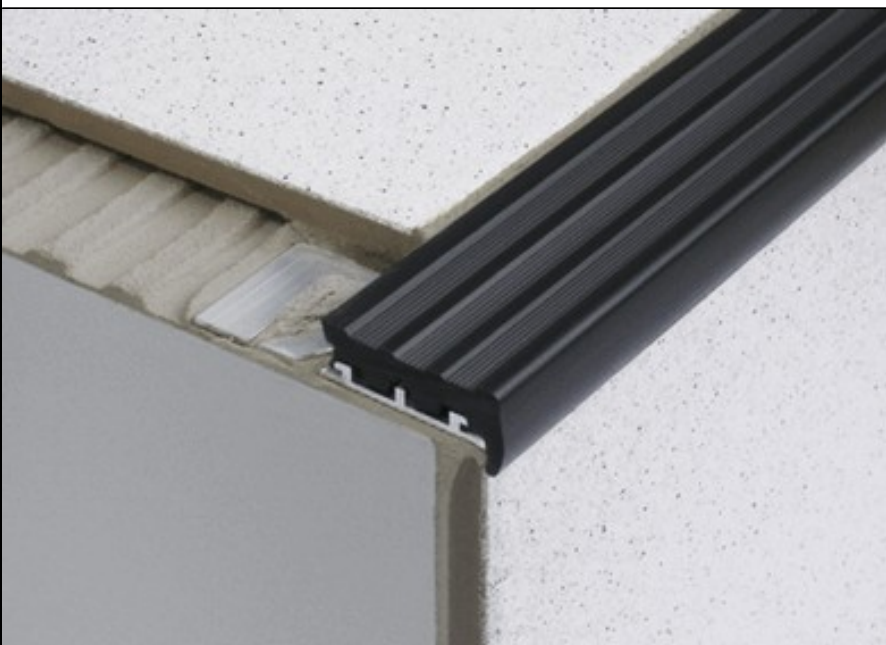


**Profilés nez de marche**  
**Largeur: 35 mm**



**Applications:**

Les profilés DURASTEP Jumbo de Dural sont des profilés nez de marche d'escalier particulièrement adaptés pour des locaux commerciaux et des bâtiments publics. Ils sont recommandés pour les escaliers de grand trafic.

Les profilés DURASTEP Jumbo sont particulièrement résistants, antidérapants et esthétiques. Ils sont constitués d'une partie en PVC qui protège les arrêtes du carrelage et peut être remplacée en cas d'usure. Ce qui garantit à tout moment une sécurité optimale de la marche.

Tous les modèles répondent aux normes de sécurité les plus élevées. Les profilés DURASTEP Jumbo sont également conseillés dans des zones de travail avec risque de glissement (Certificat de contrôle BIA, groupe d'évaluation de la résistance au glissement R9). Les profilés DURASTEP Jumbo sont garantis cinq ans.

**Matériau:**

Les profilés DURASTEP Jumbo en PVC existent en blanc, beige, noir, brun et gris. Ils se composent d'une embase support en aluminium et d'une couche en PVC. La partie inférieure non-visible est d'une matière synthétique rigide, la partie supérieure, résistante au glissement, d'une matière synthétique souple. La largeur du profilé est de 35 mm.

## Caractéristiques:

Les profilés DURASTEP Jumbo correspondent à une utilisation dans des zones de passages intensifs. Le support profilé étant en aluminium, les nez de marche DURASTEP Jumbo peuvent être installés dans tous les lieux où des réactions chimiques exceptionnelles ne sont pas à craindre. Les produits à base de ciment doivent être manipulés avec précaution afin d'éviter la corrosion des profilés. L'aluminium étant sensible aux agents alcalins, il est impératif d'éliminer immédiatement toute laitance de mortier, de colle ou de joint sur les parties visibles. Le profilé doit être complètement noyé dans la couche de ciment afin d'empêcher la formation de cavités entre le carrelage et les profilés dans lesquelles l'eau pourrait s'infiltrer.

Règle générale pour tous les matériaux: L'utilisation du bon profilé d'un point de vue mécanique et chimique est à examiner au cas par cas.

## Mise en œuvre:

- 1.Sélectionner le profilé DURASTEP Jumbo en fonction de l'épaisseur du carrelage.
- 2.Poser le revêtement sur la contremarche à la bonne hauteur.
- 3.Mettre la colle à l'emplacement du DURASTEP Jumbo à l'aide d'un peigne.
- 4.Enfoncer fermement le profilé dans la colle, et Aligner le bord de sorte qu'il soit à fleur avec le carrelage de la contremarche.
- 5.Couvrir complètement les montants de fixations. Enfoncer fermement le carrelage et l'aligner de sorte qu'il soit à fleur avec le bord supérieur du profilé.
- 6.Laisser un espacement de +/- 2 mm entre le profilé et le carrelage.Remplir soigneusement l'espace entre le carrelage et le profilé avec du mortier.

## Entretien:

Les profilés DURASTEP Jumbo ne nécessitent pas de soins particuliers. Les couches de salissures sont aisément éliminées à l'aide d'un produit de nettoyage courant. Néanmoins, celui-ci ne doit pas contenir d'acides chlorhydriques ou fluorhydriques et ne doit pas rayer. En cas d'accident ou d'usure, il est toujours possible de remplacer la partie en PVC.

## Données de produit

Support	Coloris Bande anti-dérapante	Hauteur / Largeur
Aluminium avec Bande anti-dérapante	blanc / beige / noir / brun / gris	7 / 9 / 11 mm / 35 mm