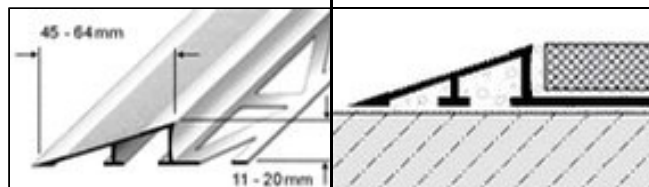
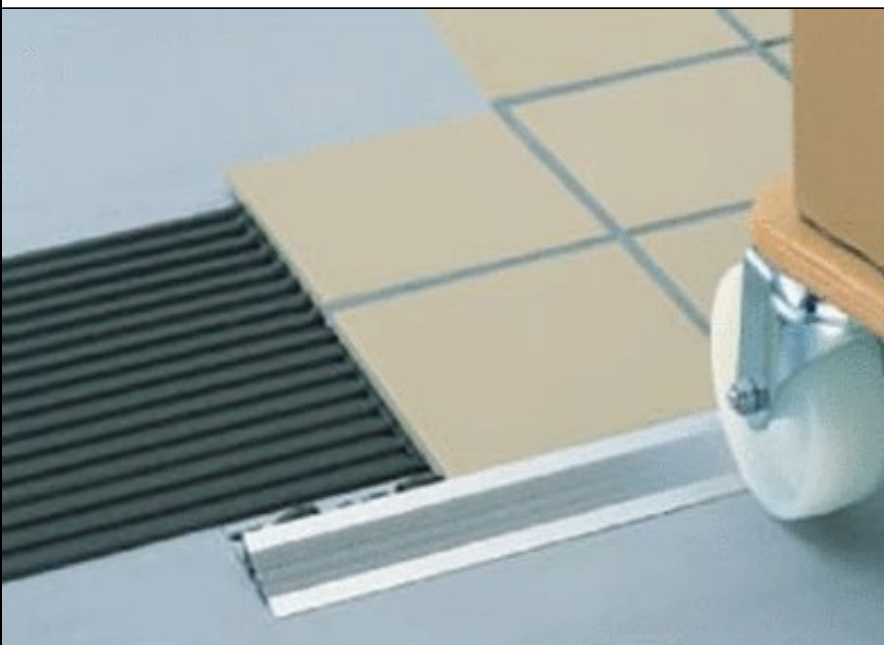


Profils de transition pour le rattrapage de niveaux différents (jusqu'à 20 mm)



Applications:

Les profils de transition DURATRANS de Dural servent à compenser les différences de niveau entre deux revêtements de sol ce qui est souvent le cas entre carrelage et moquette, par ex. Les profils DURATRANS créent une jonction inclinée et continue et, en même temps, protègent le bord du carrelage d'endommagements éventuels.

La forme et le matériau ont été sélectionnés pour résister également à des charges lourdes. Les charges ponctuelles sont uniformément réparties dans le revêtement et le support. En raison de leur grande stabilité, ils peuvent être utilisés dans des zones à grande fréquentation tel que les bâtiments publics ou les centres commerciaux. Une utilisation extérieure (p. ex. entrée de garage) est également possible.

DURATRANS type L a été conçu pour le secteur immobilier (hôtels, bâtiments publics, etc.). Le profilé est disponible dans une hauteur allant de 11 à 20 mm et dispose ainsi d'une surface de transition nettement plus élevée.

Matériau:

Les modèles de profils DURATRANS type L suivants sont disponibles: aluminium naturel, aluminium anodisé.

Caractéristiques:

Les profils DURATRANS en **aluminium** peuvent être utilisés dans tous les lieux où des réactions chimiques inhabituelles ne sont pas à craindre. Les produits à base de ciment doivent être manipulés avec précaution afin d'éviter la corrosion des profils. L'aluminium étant sensible aux agents alcalins, il est impératif d'éliminer immédiatement tous résidus de mortier, de colle à carreaux ou de joint sur les surfaces apparentes. Le profilé doit être complètement noyé dans la couche de ciment afin d'empêcher la formation de cavités pouvant entraîner l'accumulation d'eau alcaline.

Les profilés DURATRANS en **aluminium anodisé** ont subi un traitement particulier pour éviter toute modification ultérieure de leur surface. Toutefois, les surfaces visibles doivent être protégées contre les produits à base de ciment. Ces profilés peuvent également être endommagés par des objets abrasifs.

Règle générale pour tous les matériaux: l'utilisation du profilé adéquat d'un point de vue mécanique et chimique doit être examinée au cas par cas.

Mise en œuvre:

- 1.Sélectionner les profilés DURATRANS en fonction de l'épaisseur du carrelage.
- 2.Enduire la colle à carreaux à l'emplacement du profilé à l'aide d'un peigne.
- 3.Presser le profilé DURATRANS dans la colle et l'aligner.
- 4.Couvrir complètement l'embase du profilé.
- 5.Enfoncer fermement le carrelage et l'aligner de sorte qu'il soit à fleur du bord supérieur du profilé.
- 6.Procéder à la pose complète du carrelage.
- 7.Laisser un joint d'env. 2-3 mm entre le profilé et le carrelage.
- 8.Remplir soigneusement l'espace entre le carrelage et le profilé avec du mortier.

Entretien:

Les profilés DURATRANS ne nécessitent pas d'entretien particulier. Les couches d'oxydation sont aisément éliminées à l'aide d'un produit de polissage. Une élimination durable de l'oxydation n'est toutefois pas possible. Les nettoyeurs ne doivent pas contenir d'acide chlorhydrique, fluorhydrique ni de substances abrasives.

Données de produit

Nom	Matériau	Hauteur
DURATRANS	Aluminium naturel, Aluminium anodisé	11 / 12,5 / 15 / 20 mm