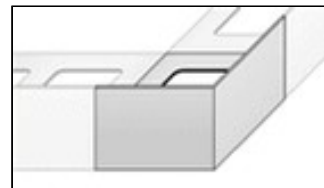
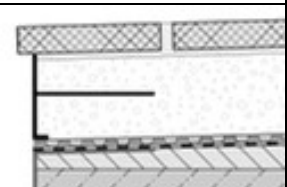
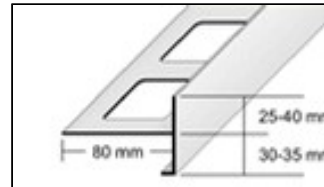
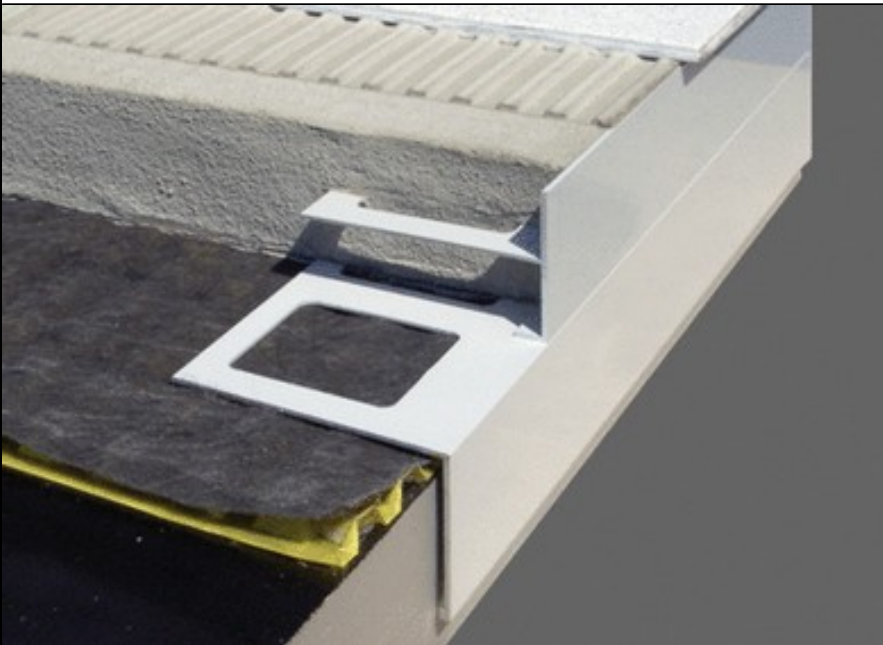


Balkonwinkelprofil in T-Form für Balkone und Terrassen



Eckstück



Verbinder

Anwendung und Funktion:

DURABAL-Balkonwinkelprofile mit T-Form sind für den freien Randbereich von Belagskonstruktionen im konventionellen Mörtelbett auf Balkonen und Terrassen ausgerichtet. Das Profil bewirkt einen optisch sauberen Randabschluss und schützt die freien Estrichkanten vor Verwitterung und Zersetzung.

DURABAL-Balkonwinkelprofile mit T-Form werden im Zuge der Estrichherstellung mit dem quadratisch gelochten Schenkel vollsatt in den Estrich eingebettet, fluchtgerecht ausgerichtet und das Mörtelbett höhengerecht über die Profiloberkante abgezogen. Zwischen der Bitumen-Abdichtung des Balkons/Terrasse und dem Zementestrich ist DURABASE DD als Flächendränage in Gefällrichtung zu verlegen, damit sich in innerhalb der Estrichkonstruktion sowie an deren Unterseite kein Stauwasser ansammeln kann.

Die Profile werden untereinander mit Verbindern und in Außeneckbereichen mit entsprechenden Eckstücken verbunden. Notwendige Fugenbreiten von ca. 2 mm werden dadurch optisch verdeckt.

Bei Einbau von DURABASE CI-Matten ist der Estrich 5 mm unterhalb der Profiloberkante abzuziehen. DURABASE CI entkoppelt den Fliesenbelag von der Estrichschicht, und neutralisiert so physikalisch und thermisch bedingte Konstruktionsspannungen im gefährdeten Grenzbereich zwischen der Estrichoberfläche und der Fliese. Als weiteres stellt DURABASE CI im Verbund mit dem Fliesenbelag ein Abdichtungssystem dar, welches für mäßig und hochbeanspruchte Belagsflächen im Sinne der Landesbauordnungen geeignet ist.

Eigenschaften und Einsatz:

In der Estrichschicht, in die das DURABAL-Balkonwinkelprofil in T-Form eingebaut ist, darf sich kein Stauwasser ansammeln (Einbau einer Flächendrainage), da alkalisch stark angereichertes Wasser Aluminium angreift. In besonderen Anwendungsfällen ist je nach zu erwartender chemischer oder mechanischer Belastung die Verwendbarkeit von Balkonwinkelprofilen in T-Form zu klären.

Material:

DURABAL-Balkonwinkelprofile in T-Form sind in den Werkstoffmaterialien Aluminium pulverlackiert in vier Farbtönen (beige, schwarz, braun, grau) lieferbar. Die Pulverbeschichtung des Aluminiumprofils ist farbstabil, UV- und witterungsbeständig. Die Sichtfläche ist vor schmirgelnder Beanspruchung und Mörtelrückständen zu schützen. Als Produktergänzungen stehen Profilverbinder und Eckstücke zur Verfügung.

Wartung und Pflege:

Regelmäßiges Reinigen führt nicht nur zu einem optisch ansprechenden Erscheinungsbild des Profils, sondern es verringert auch Ablagerungen (Korrosion). Für alle Reinigungsmittel gilt, dass sie frei von Salzsäure (z.B. Zementschleierentferner) und Flusssäure sein müssen.

DURABAL-Balkonwinkelprofile aus Aluminium sind mit neutralwirkenden Reinigungsmitteln (pH 6-8) ohne scheuernde Zusätze nach Bedarf zu reinigen. Die entsprechenden Produktempfehlungen der Reinigungs- mittelhersteller sind unbedingt zu beachten.

Produktdaten

Material	Höhe	Auflageschenkel
Aluminium pulverbeschichtet	55 / 75 mm	80 mm