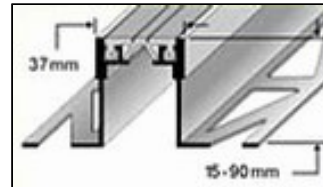
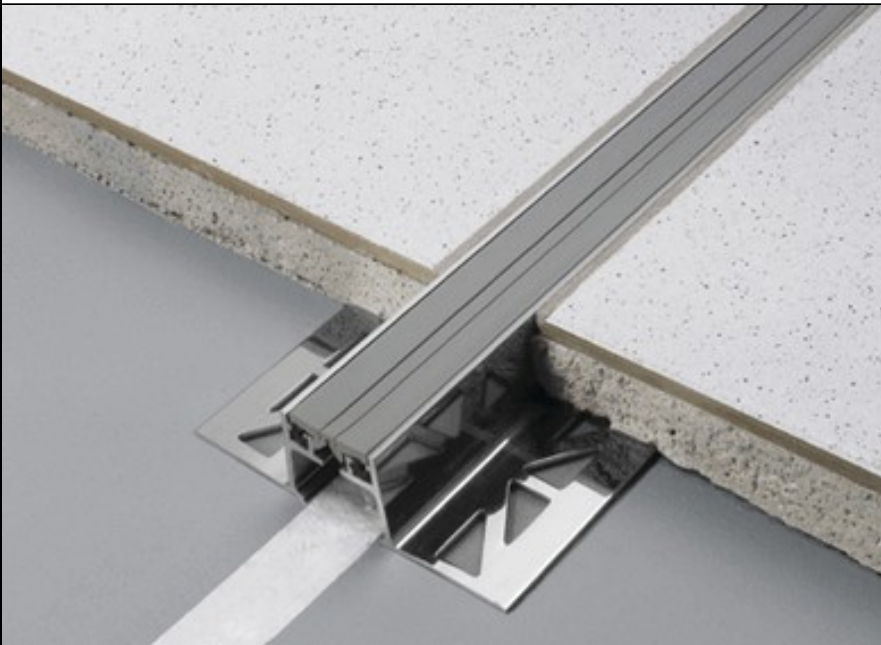
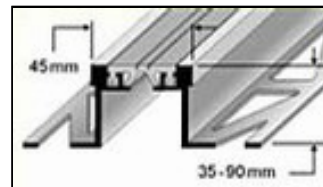
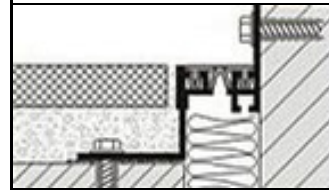
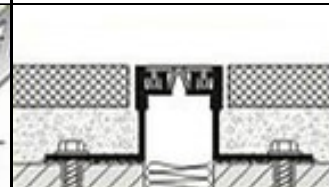


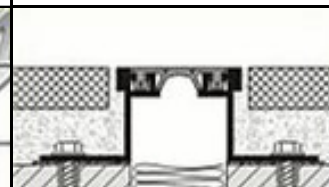
Dehnfugenprofile für große Belastungen für Einkaufszentren oder Lagerhallen, Serie SB, SC



Serie SB



Serie SC



Anwendung:

Elastische DURAFLEX-Dehnfugenprofile von Dural werden für den Einsatz in stark frequentierten Bereichen hergestellt. Sie halten großen Belastungen stand und können problemlos in Einkaufszentren, Lager- oder Produktionshallen eingesetzt werden. Die Sichtfläche des Profils beträgt in der Standardausführung 37 mm, in der verstärkten Ausführung 45 mm. Punktuell auftretende Belastungen werden über die Schenkel gleichmäßig in Belag und Untergrund abgeleitet.

Die Profile sind in Höhen von bis zu 90 mm vorrätig. Weitere Höhen auf Anfrage. Die seitlichen Aluminium-Profile sind mit einer Einlage aus thermoplastischem Elastomer (EPDM) verbunden, die sich problemlos auswechseln lässt. Diese speziell entwickelte Einlage nimmt hohe Belastungen auf und unterbricht gleichzeitig den Trittschall.

DURAFLEX-Profile aus Aluminium lassen sich außerdem in Wand- und Deckenbereichen einsetzen.

Material:

Elastische DURAFLEX-Dehnfugenprofile bestehen aus Aluminium-Trägerprofilen und einer Einlage aus thermoplastischem Elastomer (EPDM). Sie sind in schwarz oder grau erhältlich.

Eigenschaften:

Elastische DURAFLEX-Dehnfugenprofile aus Aluminium lassen sich überall dort einsetzen, wo keine außergewöhnlichen chemischen Reaktionen zu erwarten sind. Um Korrosionen zu vermeiden, ist ein vorsichtiger Umgang mit Zementmaterialien erforderlich. Da Aluminium empfindlich gegen alkalische Medien ist, müssen Reste von Mörtel, Fliesenkleber oder Fugenzement sofort von allen sichtbaren Flächen entfernt werden. Das Profil muss komplett in die Kontaktschicht eingebettet werden. Dadurch wird die Entstehung von Hohlräumen vermieden, in denen sich alkalisches Wasser ansammeln könnte.

Die Einlage aus hochflexiblem thermoplastischem Elastomer ist alterungs- und witterungsbeständig. Es entstehen keine Risse durch UV-Licht oder Ozon. Das Material verträgt Temperaturen zwischen minus 60 und plus 100 Grad Celsius. Die Einlage kann problemlos verlängert (verschweißt) werden.

Die Verwendbarkeit hinsichtlich der mechanischen und chemischen Belastbarkeit muss im Einzelfall jedoch überprüft werden.

Verarbeitung:

1. DURAFLEX-Dehnfugenprofile entsprechend der Fliesenstärke auswählen.
2. Fliesenkleber im Begrenzungsbereich mit einer Zahnkelle auftragen.
3. DURAFLEX-Profil in das Klebebett eindrücken und ausrichten. Bewegungsfugen aus dem Untergrund deckungsgleich übernehmen.
4. Befestigungsschenkel vollflächig überspachteln.
5. Fliesen fest eindrücken und so ausrichten, dass sie bündig mit der Profiloberkante abschließen. Fliesen vollsatt verlegen.
6. Zum Profil eine Fuge von 2 mm freilassen.
7. Raum zwischen Fliesen und Profil vollständig mit Fugmörtel füllen.

Pflege:

DURAFLEX-Dehnfugenprofile benötigen keine besondere Pflege. Sie sind pilz- und bakterienresistent. Die Reinigung erfolgt „automatisch“ durch die Reinigung der Fliesen. Reinigungsmittel müssen frei von Salzsäure und Flußsäure sein und dürfen nicht schmirgeln. Die flexible Verbindung kann im Falle einer Beschädigung problemlos ausgewechselt werden.

Produktdaten

Material	Farbe	Höhe
Aluminium	schwarz / grau	15 - 90 mm