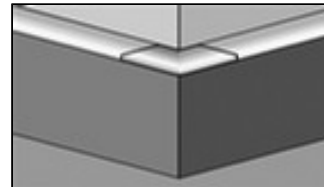
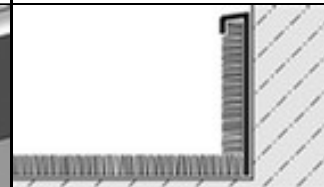


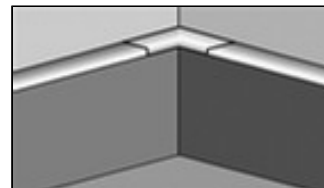
Teppich-Einklebesockelleisten aus PVC



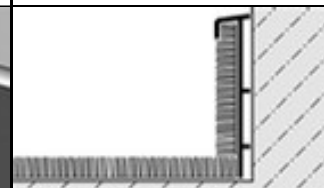
Außeneckstück



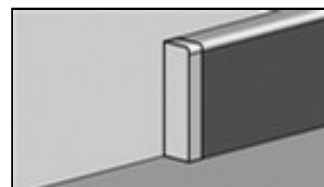
Sockelleiste ohne Steg



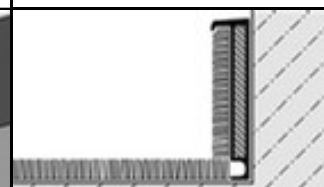
Inneneckstück



Sockelleiste mit Steg



Endstück



Kernsockelleiste

Anwendung:

Mit den verschiedenen Teppich-Einklebesockelleisten erzielt man einen sauberen und harmonischen Wandabschluss bei Teppich-Bodenbelägen. Die Sockelleisten können mit Nägeln, Schrauben oder Kleber an der Wand befestigt werden. Für die schnelle Befestigung der Teppichstreifen sind die Sockelleisten bereits mit Klebeband ausgestattet. Mehrere Farb- und Holzöne lieferbar. Zu den Einklebesockelleisten mit Steg gibt es passende Außeneck-, Inneneck- und Endstücke.

Material:

PVC, PVC-Kernsockelleiste

Höhe / Länge:

Einklebesockelleiste ohne Steg: Höhe 50 mm, Länge 250 cm

Einklebesockelleiste mit Steg: Höhe 55 mm, Länge 250 cm

Einklebe-Kernsockelleiste: Höhe 55 mm, Länge 255 / 515 cm