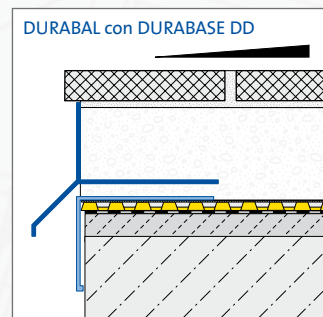
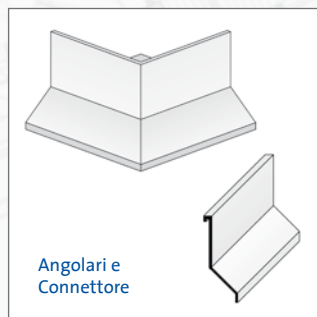
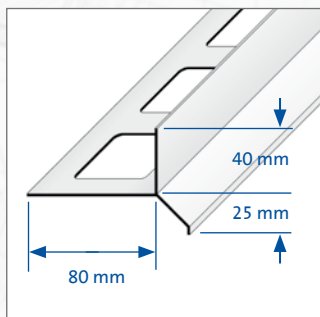
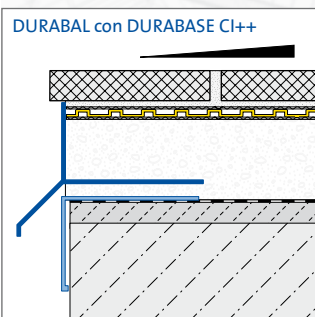
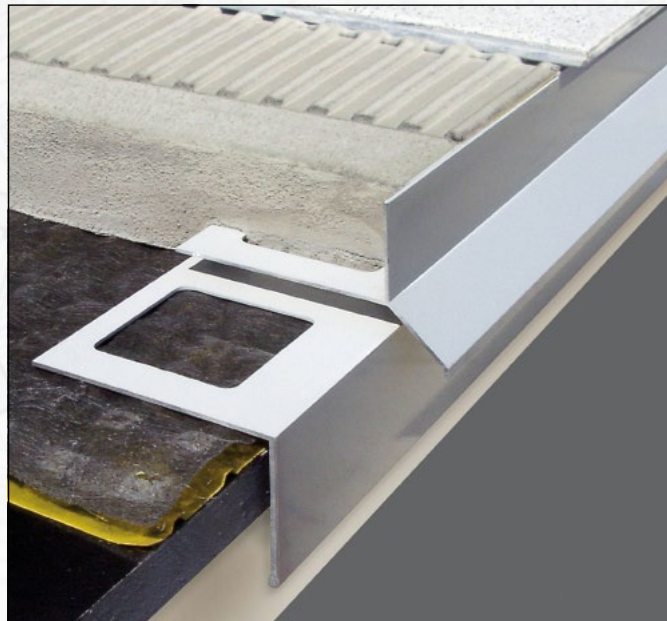
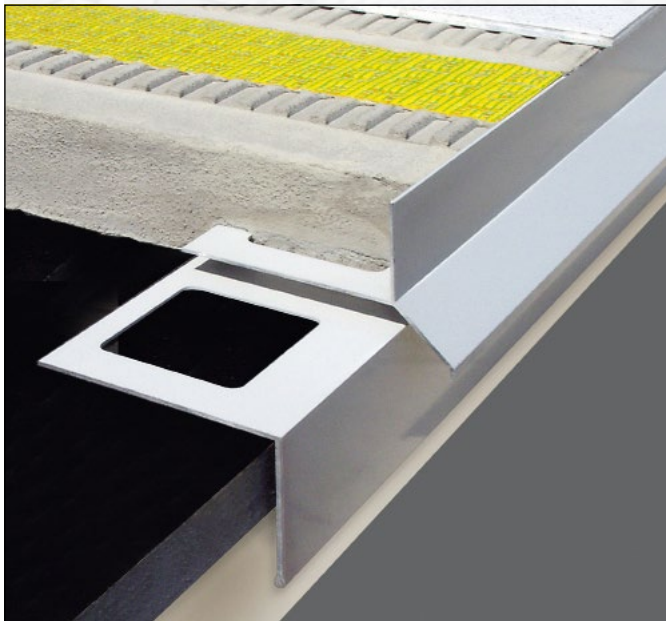


## Profilo angolare per balconi con bordo a goccia

- Informazione sul prodotto -

**DURAL**

### APPLICAZIONE E FUNZIONE:

I profili angolari per balconi DURABAL-BT con bordo a goccia trovano impiego in aree marginali libere di balconi e terrazze nel tradizionale letto di malta o su massetti a pendenza già presenti. La struttura del balcone viene rivestita verso il basso con un profilo DURABAL-BW a forma di L.

Il profilo viene posato con un piede di fissaggio a foro quadrato a seconda del livello e della fugatura con il massetto o in alternativa incollato con l'ausilio di un collante per piastrelle a presa idraulica nell'area marginale del massetto a pendenza.

In combinazione con DURABASE DD l'installazione del profilo avviene in modo che in fase di installazione del massetto il profilo venga installato nella parte inferiore e impostato a seconda dell'altezza e della fugatura. In caso di isolamento aggiuntivo del massetto con DURABASE CI++ il letto di malta deve essere eseguito a circa 5 mm più in basso. Durante la posa il tappetino CI++ viene installato a tenuta con il profilo. La fugatura sottile tra il tappetino CI++ e il bordo del profilo è a tenuta con la gomma di silicone a polimerizzazione neutra.

I profili angolari per balconi DURABAL-BT con bordo a goccia rappresentano un terminale marginale pulito e proteggono le aree marginali all'aperto dalle intemperie e dalla decomposizione. Essi coprono l'area marginale aperta dei tappetini DURABASE-DD o i bordi anteriori del massetto a pendenza.

DURAL GmbH  
Südring 11  
D-56412 Ruppach-Goldhausen  
Tel. +49 (0) 2602/9261-0  
Fax +49 (0) 2602/9261-50  
info@dural.com

## Profilo angolare per balconi con bordo a goccia

- Informazione sul prodotto -

### PROPRIETÀ E INSTALLAZIONE:

Il rivestimento del profilo in alluminio ha un colore stabile ed è resistente agli UV e alle intemperie. Le superfici a strato devono essere protette dalle sollecitazioni abrasive e dai residui di malta. In determinati casi applicativi si deve accertare l'utilizzabilità di DURABAL BT a seconda delle sollecitazioni meccaniche e chimiche previste.

### MATERIALE:

Il profilo per bordi a goccia DURABAL-BT è costituito da alluminio cromato e verniciato a polvere in quattro tonalità di colori (RAL 7035, 1019, 8003, 8019). Come prodotto integrativo sono disponibili inoltre i connettori per profili e gli elementi angolari.

Per tutti i prodotti/materiali: l'utilizzabilità relativamente ai carichi meccanici e chimici deve essere verificata accuratamente caso per caso. In generale si devono rispettare le norme del settore universalmente riconosciute!

### MANUTENZIONE E CURA:

La pulizia regolare non solo contribuisce ad un aspetto esteticamente migliore del profilo in alluminio o acciaio inox, ma riduce anche i depositi (corrosione). Tutti i detergenti devono essere privi di acido cloridrico (ad es. decementanti) e acido fluoridrico. I profili angolari per balconi in alluminio devono essere puliti all'occorrenza con detergenti neutri (pH 6-8) senza additivi abrasivi. Rispettare obbligatoriamente le raccomandazioni del produttore del detergente.

### DATI DEL PRODOTTO:

MATERIALE:	Alluminio verniciato a polveri (Al Mg Si 0,5) secondo la DIN EN 755-1 (alluminio estruso)
COLORE:	RAL 1019 = beige grigiastro, RAL 8019 = marrone grigiastro, RAL 8003 = marrone fango, RAL 7035 = grigio luce
CLASSE DI INFIAMMABILITÀ:	A1, non infiammabile secondo la DIN 4102 - T1 "Sicurezza antincendio negli edifici"
LUNGHEZZA PROFILO:	250 cm
ALTEZZA:	65 mm
LARGHEZZA PIEDE DI APPOGGIO:	80 mm
USO PREVISTO:	Profilo per balconi con bordo a goccia
PRODUZIONE:	In linea con la DIN EN 755-1 "Alluminio e leghe di alluminio - Barre, tubi e profilati estrusi - Parte 1 Condizioni tecniche di fornitura e collaudo"
COEFFICIENTE DI ESPANSIONE:	Alluminio = $24 \times 10^{-6}$ m/m °C



RAL 7035



RAL 1019



RAL 8003



RAL 8019

DURAL GmbH

Südring 11

D-56412 Ruppach-Goldhausen

Tel. +49 (0) 2602/9261-0

Fax +49 (0) 2602/9261-50

info@dural.com