

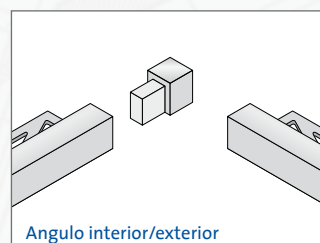
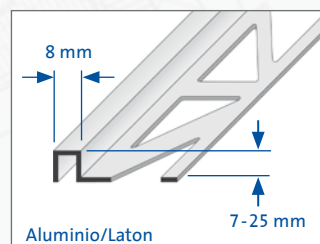
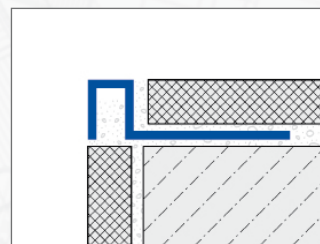
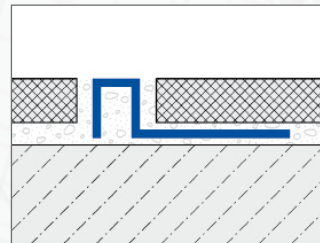
DURAPLUS

1/2

Perfil de separación y escalonado de puertas

- Información sobre el producto -

DURAL



APLICACIÓN:

Los perfiles DURAPLUS, de Dural, presentan un ancho de 8 mm y han sido desarrollados para otorgar un aspecto óptico de alta exigencia a las juntas. Se recomienda su aplicación en todos los sitios en donde el revestimiento del piso deba afrontar altas exigencias estéticas. Entre ellos se cuentan, por ejemplo, las salas de exposiciones o las galerías. DURAPLUS permite una limpia separación de pisos diferentes o una separación óptica de distintas áreas. Además de la función decorativa, los bordes del revestimiento se protegen de manera óptima.

DURAPLUS también se puede obtener en su versión flexible, esto es, el diseño "Z-Flex".

MATERIAL:

Los perfiles DURAPLUS se pueden suministrar en los siguientes diseños: aluminio natural; aluminio anodizado; aluminio alto brillo; latón natural; latón pulido de alto brillo („Star“ con lámina de protección) y latón cromado („Star“ sin lámina de protección); acero inoxidable natural; acero inoxidable pulido y inoxidable pulido brillante („Star“ con lámina de protección).

PROPIEDADES:

Los perfiles DURAPLUS de **latón** han sido previstos para aplicación tanto en áreas domésticas como industriales. Soportan grandes cargas y son altamente resistentes a las sustancias químicas que se generan durante la colocación de las baldosas. Importante: el latón se oxida al contacto con el aire, especialmente si la humedad es alta. La superficie se recubre con una pátina (capa de óxido) y se modifica su aspecto.

Los perfiles DURAPLUS, de **aluminio**, se pueden emplear en todos aquellos sitios en donde no se espera que se produzcan reacciones químicas extraordinarias. Para evitar corrosiones, es necesaria una cuidadosa manipulación del cemento. Dado que el aluminio es sensible a los medios alcalinos,

PERFIL IBERIA

c/. Grecia, 1
E-12540 Villareal (Castellón)
Tel.: +34 964 53 69 33
Fax: +34 964 53 68 33
dural1@perfiliberia.es

Perfil de separación y escalonado de puertas

- Información sobre el producto -

los restos de mortero, pegamento de baldosas o cemento de fuga se deben eliminar inmediatamente de toda la superficie visible. El perfil debe alojarse por completo en la capa de contacto. De esta manera se evita el surgimiento de espacios huecos en los que se podría acumular agua alcalina.

Los perfiles DURAPLUS de **aluminio anodizado** han sido especialmente tratados, de manera que las superficies, por lo general ya no se modifican. Las superficies visibles se deben proteger contra materiales de cemento. Se pueden originar daños debidos a objetos que puedan producir rayaduras o limaduras

Los perfiles DURAPLUS de **acero inoxidable**, son especialmente aptos para áreas expuestas a altos esfuerzos provocados por sustancias químicas y ácidos. También soportan altas cargas mecánicas. Los perfiles de acero inoxidable se emplean en la industria alimenticia, en los hospitales, piscinas y hostelería.

Para todos los productos/materiales, la aplicabilidad de cargas mecánicas y químicas tiene que oprobarse minuciosamente en cada caso. Básicamente han de respetarse las normas de la técnica reconocidas generalmente.

COLOCACIÓN:

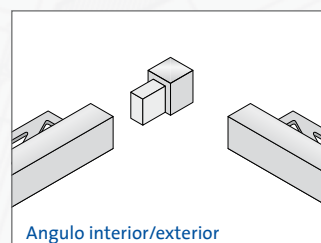
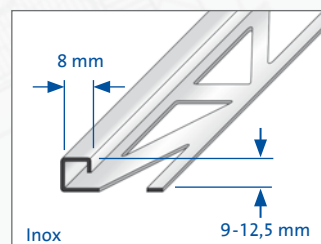
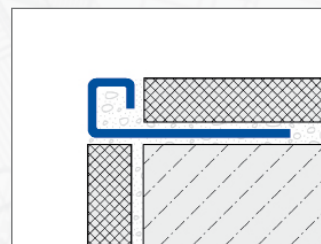
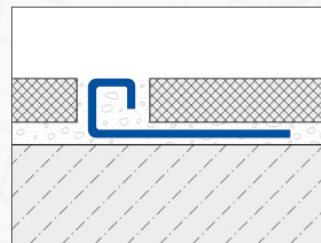
1. Seleccionar los perfiles DURAPLUS de acuerdo con el espesor de las baldosas.
2. El pegamento de baldosas se debe aplicar, en el área periférica, con una rasqueta dentada.
3. Asentar el perfil DURAPLUS sobre el lecho y alinearlo.
4. Sobreempastar en toda su superficie los brazos de fijación.
5. Asentar firmemente las baldosas y orientarlas de manera que se cierren con el perfil a la altura de su borde superior. Colocar de lleno las baldosas.
6. Dejar un resquicio de 2-3 mm hacia el perfil.
7. Rellenar por completo el espacio entre el azulejo y el perfil con mortero de junta.

CUIDADO:

Los perfiles DURAPLUS no requieren ningún cuidado especial. Las capas de óxido que aparezcan sobre los perfiles de latón o de aluminio se pueden eliminar por medio de material de pulido. No obstante, no es posible que esto se elimine duraderamente. Los agentes de limpieza no deben contener ácido clorhídrico ni fluorhídrico y no deben estar en capacidad de producir rayaduras.

DATOS EL PRODUCTOS:

MATERIAL:	– Aluminio natural, Aluminio anodizado – Aluminio anodizado con alto brillo – Latón natural, Latón pulido brillante („Star“ con lámina de protección) – Latón cromado („Star“ sin lámina de protección) – Acero inoxidable natural, V2A (1.4301) – Acero inoxidable pulido („Star“ con lámina de protección), V2A (1.4301) – Acero inoxidable pulido brillante („Star“ con película protectora), V2A (1.4301)
ALTURA:	Aluminio/Latón: 7-25 mm, Acero inoxidable: 9 / 11 / 12,5 mm
LARGO:	250 cm
ACCESORIOS:	Piezas angulares interior/exterior



PERFIL IBERIA

c/. Grecia, 1
 E-12540 Villareal (Castellon)
 Tel.: +34 964 53 69 33
 Fax: +34 964 53 68 33
 perfiliberia@telefonica.net