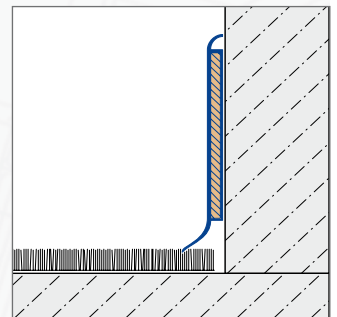
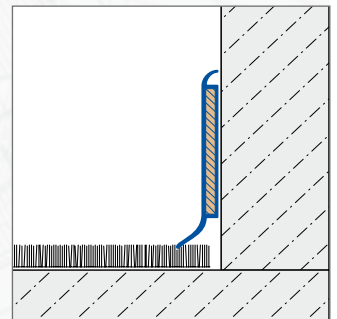
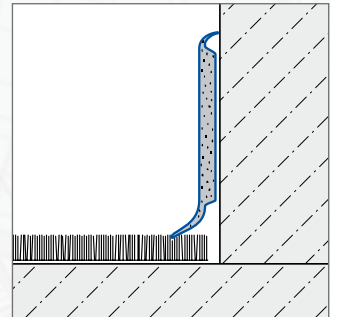


Da die Produktanwendung und -verarbeitung nicht unserer Kontrolle unterliegt, sind wir für den Erfolg der Verarbeitung nicht haftend und können daher nur für die Beschaffenheit unserer Produkte nach dem Produktdatenblatt im Rahmen unserer allgemeinen Verkaufs- und Lieferbedingungen die Gewährleistung übernehmen. Die hier aufgeführten Eigenschaften geben keine Garantie über die jeweilige Verwendung. Aufgrund des technischen Fortschrittes können sich Änderungen ergeben. Die in einer Beratung gegebenen, zusätzlichen technischen Angaben bedürfen der schriftlichen Bestätigung. Farbdarstellungen sind drucktechnisch bedingt und können vom Original abweichen. Änderungen in Produkttechnik und -design bleiben vorbehalten. Gültig ist nur die jeweils aktuelle Fassung dieses Datenblattes, die im Internet, jedermann zugänglich ist. Mit dem Erscheinen dieses Datenblattes verlieren alle Vorherigen ihre Gültigkeit.

CONSTRUCT *Solid core*

Kernsockelleiste aus PVC oder Holzdekor

- Produktinformation -



ANWENDUNG:

Sockelleiste und Endkappen aus PVC in aktuellen Unifarben und Holzdekoren. Kein Einkleben von Teppichboden erforderlich. Für alle Bodenarten geeignet. Die Verstärkung der Rückseite durch einen Kern aus HDF bzw. geschäumtem PVC hilft, Randfugen zu überdecken. Mit flexiblen Weichlippen unten.

PRODUKTDATEN:

MATERIAL:	PVC geschäumt, PVC / MDF
ABMESSUNGEN:	PVC geschäumt: Höhe: 60 mm, Länge: 250 cm PVC / geschäumt: Höhe: 60 mm, Länge: 255, 515 cm PP/TPE / HDF: Höhe: 100 mm, Länge: 515 cm
FARBEN:	PVC geschäumt: PVC: dunkelgrau, weiß Holzdekor: eiche hell, buche PP/TPE / HDF (Höhe: 60 mm): PP/TPE: weiß, beige, schwarz, dunkelgrau, hellgrau Holzdekor: braun, buche, eiche rustikal, nussbaum, eiche hell, kiefer, macoré PP/TPE / HDF (Höhe: 100 mm): PP/TPE: weiß, beige, schwarz, braun, dunkelgrau, hellgrau Holzdekor: buche, eiche hell
ZUBEHÖR:	Endkappen

DURAL GmbH
 Südring 11
 D-56412 Ruppach-Goldhausen
 Tel. +49 (0) 2602/9261-0
 Fax +49 (0) 2602/9261-50
 info@dural.de