

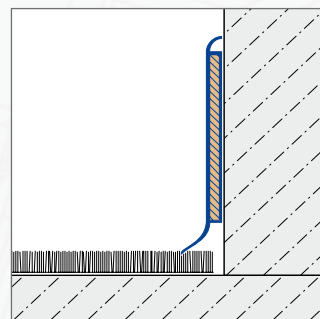
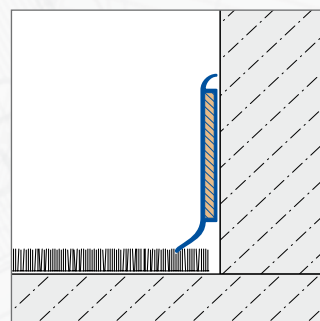
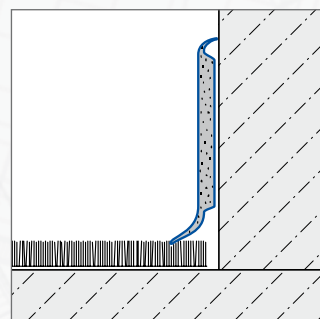
Poiché l'uso e la lavorazione del prodotto non sono sottoposti al nostro controllo, non siamo responsabili per la buona riuscita della lavorazione e possiamo pertanto garantire solo la natura del nostro prodotto nell'ambito delle nostre condizioni di vendita e fornitura in base a quanto riportato nella scheda tecnica. Le caratteristiche in essa riportate non forniscono garanzie circa i singoli utilizzi. A causa del progresso della tecnica possono presentarsi variazioni. Le indicazioni tecniche aggiuntive fornite in una consulenza scritta. Le riproduzioni dei colori sono influenzate dalla tecnica della stampa e possono deviare dall'originale. Ci riserviamo modifiche nella tecnica e nel design del prodotto. È valida solo la versione di volta in volta aggiornata della presente scheda tecnica, liberamente accessibile a tutti in internet. Con la pubblicazione della presente scheda tecnica tutte le precedenti perdono di validità.

# CONSTRUCT *Solid core*

## Battiscopa con rinforzo in PVC

- Informazione sul prodotto -

**DURAL**



### APPLICAZIONE:

Battiscopa e tappi terminali in PVC in attuali colori a tinta unita e simil legno. Non è necessario incollare la moquette. Adatto a tutti i tipi di pavimento. Il rinforzo sul retro con un nucleo in HDF o con PVC espanso consente di coprire le giunzioni al margine.

### DATI DEL PRODOTTO:

<b>MATERIALE:</b>	PVC espanso, PVC / HDF
<b>DIMENSIONI:</b>	PVC espanso: Altezza: 60 mm, Lunghezza: 250 cm PVC / espanso: Altezza: 60 mm, Lunghezza: 255, 515 cm PP/TPE / HDF: Altezza: 100 mm, Lunghezza: 515 cm
<b>COLORI:</b>	<b>PVC espanso:</b> PVC: grigio scuro, bianco Decorazione legno: quercia chiaro, faggio <b>PP/TPE / HDF (Altezza: 60 mm):</b> PP/TPE: bianco, beige, nero, grigio scuro, grigio chiaro Decorazione legno: marrone, faggio, quercia rustica, noce, quercia chiaro, pino, macoré <b>PP/TPE / HDF (Altezza: 100 mm):</b> PP/TPE: bianco, beige, nero, marrone, grigio scuro, grigio chiaro Decorazione legno: quercia chiaro, faggio
<b>ACCESSORI:</b>	Calotta terminale

DURAL GmbH  
Südring 11  
D-56412 Ruppach-Goldhausen  
Tel. +49 (0) 2602/9261-0  
Fax +49 (0) 2602/9261-50  
info@dural.com