

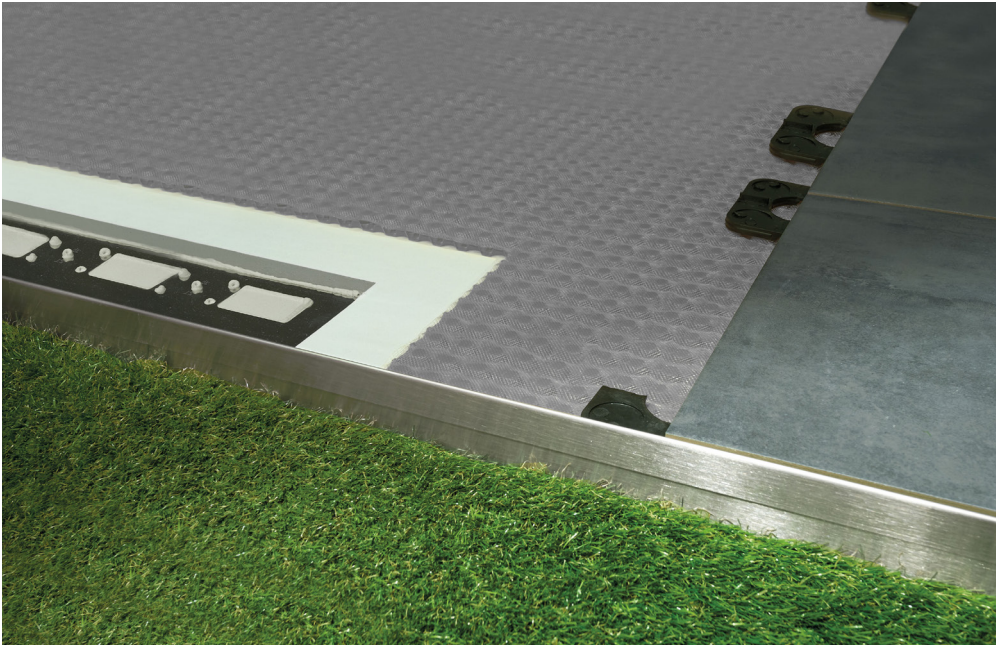
Da die Produktanwendung und -verarbeitung nicht unserer Kontrolle unterliegt, sind wir für den Erfolg der Verarbeitung unserer Produkte nach dem Produktdatenblatt im Rahmen unserer allgemeinen Verkaufs- und Lieferbedingungen die Gewährleistung übernehmen. Die hier aufgeführten Eigenschaften geben keine Garantie über die jeweilige Verwendung. Aufgrund des technischen Fortschrittes können sich Änderungen ergeben. Die in einer Beratung gegebenen, zusätzlichen technischen Angaben bedürfen der schriftlichen Bestätigung. Farbdarstellungen sind drucktechnisch bedingt und können vom Original abweichen. Änderungen in Produkttechnik und -design bleiben vorbehalten. Gültig ist nur die jeweils aktuelle Fassung dieses Datenblattes, die im Internet, jedermann zugänglich ist. Mit dem Erscheinen dieses Datenblattes verlieren alle Vorherigen Ihre Gültigkeit.

DURABAL ST

1/4

Höhenverstellbares Begrenzungsprofil mit integrierter Entwässerung für Balkone und Terrassen

- Produktinformation -



Zur Verlegung von Belägen auf Stelzlagern, als direkte Verlegung, im Drainagemörtel, im Kies-/Splittbett oder auch als Kiesfangleiste.

DAS PROBLEM

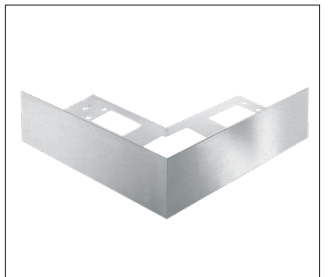
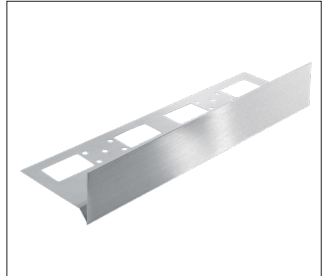
Die freien Randbereiche von Balkonen und Terrassen stellen höchste Anforderungen an Begrenzungsprofile sowohl was die Optik, die Verlegung aber auch was das Material angeht. Je nach Konstruktion des Belages gilt es unterschiedlichste Höhen zu überdecken. Ebenso wichtig ist die Integration in die verschiedensten Abdichtungsvarianten bei gleichzeitiger Sicherstellung einer ausreichenden Wasserableitung und größtmöglichem Schutz tiefer gelegener Gebäudeteile. Last not least soll über viele Jahre eine attraktive Optik erhalten bleiben ohne dass hierzu ein großer Pflegeaufwand notwendig wird.

DIE LÖSUNG: DURABAL ST

Bei DURABAL ST handelt es sich um ein zweiteiliges Begrenzungsprofil-System für Balkone und Terrassen mit breit gefächertem Einsatzgebiet.

Die Kombination von Basis- und Aufsteckprofil lässt sich stufenlos in der Höhe anpassen und ist damit für alle Aufbauhöhen von 30 mm bis 120 mm geeignet. Die freien Randbereiche von Balkonen und Terrassen werden so optimal und elegant geschützt, unabhängig von der gewählten Belagskonstruktion. Besonders geeignet ist DURABAL ST damit für die lose Verlegung dünner und freitragender Beläge direkt auf eine Drainagematte (z.B. DURABASE DD 80++) bzw. auf Stelzlagern, aber auch für eine Verlegung in Drainagemörtel bzw. im Kies-/Splittbett oder auch ein Einsatz als Kiesfangleiste.

DURAL



DURAL GmbH

Südring 11

D-56412 Ruppach-Goldhausen

Tel. +49 (0) 2602/9261-0

Fax +49 (0) 2602/9261-50

info@dural.de

Höhenverstellbares Begrenzungsprofil mit integrierter Entwässerung für Balkone und Terrassen

- Produktinformation -

Die von außen nicht sichtbare innenliegende Entwässerung gewährleistet mit ihren ausreichend groß dimensionierten Öffnungen die Ableitung des Wassers von der Ebene der Gebäudeabdichtung ohne das von außen sichtbare Laufspuren entstehen. Die Tropfkante hält das Wasser dabei wirksam von Mauerwerk und tiefer gelegenen Bauwerksteilen fern. So können „Laufspuren“ auf der vorderen Sichtfläche gar nicht erst entstehen.

Das DURABAL ST-System beinhaltet folgende Komponenten:

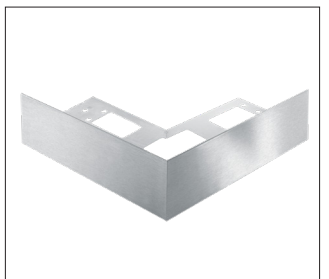
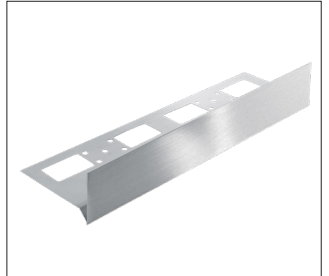
- Basisprofile für Aufbauhöhen von 30 mm und 60 mm.
- Aufsteckprofile in den Höhen 30/45/60/75 mm.
- Verbinder für Basisprofile in den Höhen 45 mm und 75 mm zum Verdecken der Stoßkanten.
- Basisprofil-Außenecken für Aufbauhöhen von 30 mm und 60 mm.
- Eckaufsteckprofile in den Höhen 30/45/60/75 mm.

DURABAL ST Aufbauhöhen:

Basisprofil	Aufsteckprofil	Maße
STE 30-SF	STE 30-SF-XA	32 - 45 mm
STE 30-SF	STE 45-SF-XA	32 - 60 mm
STE 30-SF	STE 60-SF-XA	42 - 75 mm
STE 30-SF	STE 75-SF-XA	57 - 90 mm
STE 60-SF	STE 30-SF-XA	62 - 75 mm
STE 60-SF	STE 45-SF-XA	62 - 90 mm
STE 60-SF	STE 60-SF-XA	62 - 105 mm
STE 60-SF	STE 75-SF-XA	62 - 120 mm

MATERIAL UND PFLEGE

Alle Komponenten des Systems werden aus hochwertigem Edelstahl V4A (316) und mit geschliffener Oberfläche gefertigt. Mit dieser Legierung ist das Material resistent gegen Umwelteinflüsse, Streusalz und Dünger – ein Aspekt, der insbesondere bei Terrassen, die direkt an die Rasenfläche anschließen, wichtig ist. Denn beim Düngen entstehen aggressive Säuren. Diese können dem korrosionsbeständigen Stahl nichts anhaben. So bleibt sowohl die attraktive Optik als auch die Funktionsfähigkeit des Systems dauerhaft erhalten.



DURAL GmbH

Südring 11

D-56412 Ruppach-Goldhausen

Tel. +49 (0) 2602/9261-0

Fax +49 (0) 2602/9261-50

info@dural.de

Höhenverstellbares Begrenzungsprofil mit integrierter Entwässerung für Balkone und Terrassen

- Produktinformation -

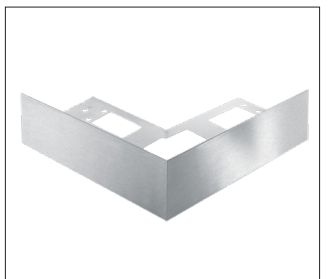
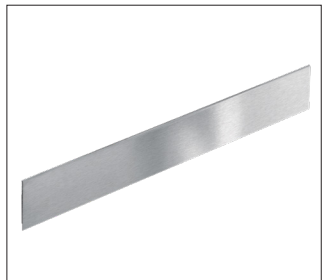
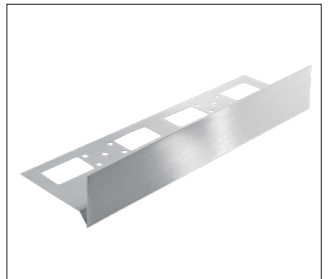
VERARBEITUNG (KURZANLEITUNG)

Die Verlegung der DURABAL ST Basisprofile erfolgt unabhängig von der gewählten Belagskonstruktion. Dabei wird der Auflageschenkel des Basisprofils unterhalb der Bauwerksabdichtung höhengerecht in den Untergrund eingearbeitet und verschraubt. Bei Bedarf ein passendes Aufsteckprofil aufschieben und ausrichten. Die Fixierung in der gewählten Höhe erfolgt durch technische Klemmwirkung. Zur Verstärkung können die Löcher auf der Innenseite des Aufsteckprofils mit Montagekleber fixiert werden.

HINWEISE

Bitte beachten Sie unsere ausführliche Verlegeanleitung im Internet unter www.dural.de. Generell sind die allgemein anerkannten Regeln der Technik zu beachten! Für alle Produkte / Materialien gilt: Die Verwendbarkeit hinsichtlich mechanischer und chemischer Belastungen muss im Einzelfall vor Verlegung sorgfältig geprüft werden.

DURAL



DURAL GmbH

Südring 11

D-56412 Ruppach-Goldhausen

Tel. +49 (0) 2602/9261-0

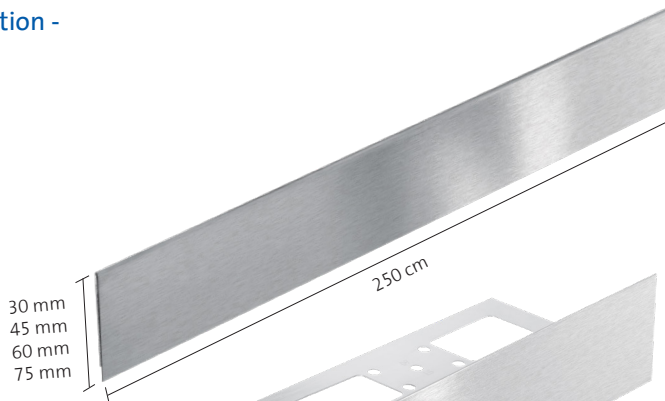
Fax +49 (0) 2602/9261-50

info@dural.de

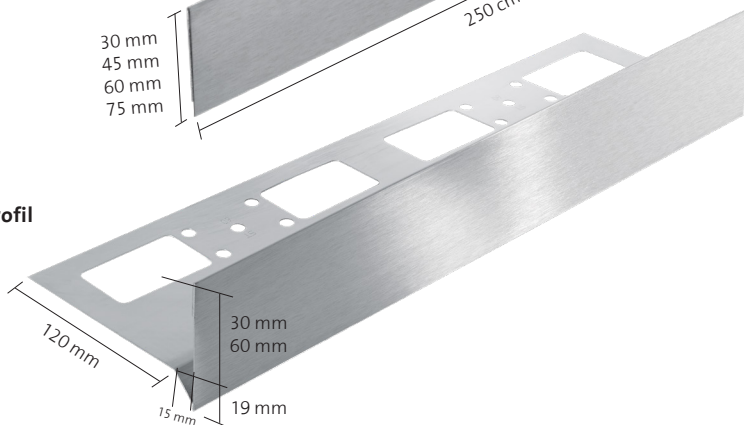
Höhenverstellbares Begrenzungsprofil mit integrierter Entwässerung für Balkone und Terrassen

- Produktinformation -

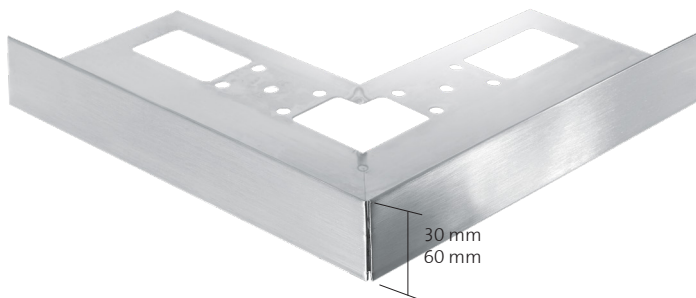
Aufsteckprofil



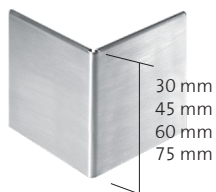
Basisprofil



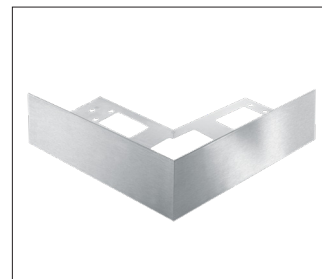
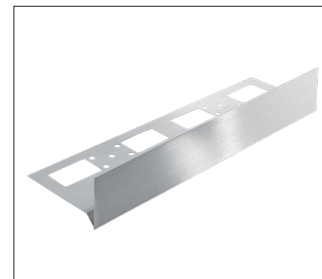
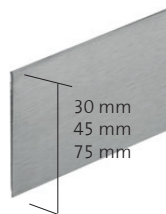
Außenecken



Eckaufsteckprofile



Verbinder



DURAL GmbH

Südring 11

D-56412 Ruppach-Goldhausen

Tel. +49 (0) 2602/9261-0

Fax +49 (0) 2602/9261-50

info@dural.de