

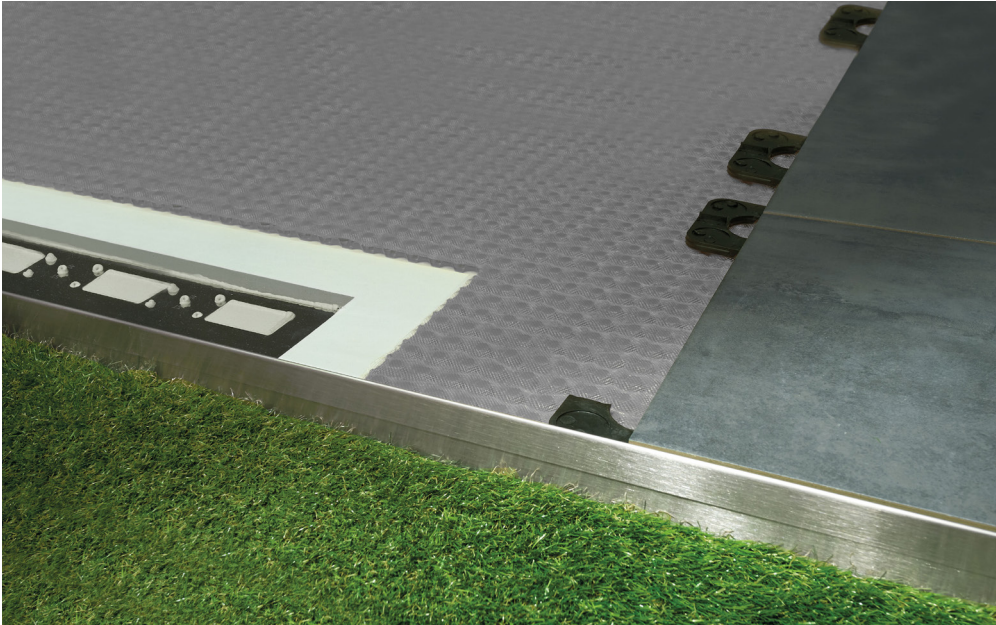
Da die Produktanwendung und -verarbeitung nicht unserer Kontrolle unterliegt, sind wir für den Erfolg der Verarbeitung nicht haftend und können daher nur für die Beschaffenheit unserer Produkte nach dem Produktdatenblatt im Rahmen unserer allgemeinen Verkaufs- und Lieferbedingungen die Gewährleistung übernehmen. Die hier aufgeführten Eigenschaften geben keine Garantie über die jeweilige Verwendung. Aufgrund des technischen Fortschrittes können sich Änderungen ergeben. Die in einer Beratung gegebenen, zusätzlichen technischen Angaben bedürfen der schriftlichen Bestätigung. Farbdarstellungen sind drucktechnisch bedingt und können vom Original abweichen. Änderungen in Produkttechnik und -design bleiben vorbehalten. Gültig ist nur die jeweils aktuelle Fassung dieses Datenblattes, die im Internet, jedermann zugänglich ist. Mit dem Erscheinen dieses Datenblattes verlieren alle Vorherigen Ihre Gültigkeit.

DURABAL ST

1/2

Höhenverstellbares Begrenzungsprofil mit integrierter Entwässerung für Balkone und Terrassen

- Verlegeanleitung -



ALLGEMEIN

DURABAL ST ist ein Begrenzungsprofil für Balkone und Terrassen zur Verlegung auch dünner, selbsttragender Beläge. Für allgemeine Angaben zum Produkt beachten Sie auch die Produktinformation im Internet unter www.dural.de.

VERLEGEANLEITUNG

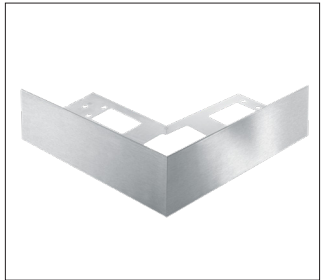
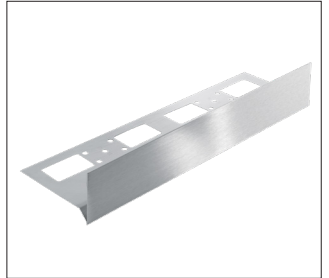
Die Verlegung der DURABAL ST-Profile erfolgt im Rahmen der Vorbereitung des Untergrundes vor dem Anbringen der Gebäudeabdichtung.

Die Belagskonstruktion oberhalb der Abdichtung kann als direkte Verlegung, mit Stelzlager, im Kies-/Splittbett oder mit Drainagemörtel ausgeführt werden. Auch für den Einsatz als Kiesfangleiste ist DURABAL ST hervorragend geeignet. Eine Verlegung in Fliesenkleber (Dünnbett-Verfahren) ist nicht sinnvoll, da dies die Funktionsfähigkeit der innenliegenden Entwässerung blockiert.

Der Auflageschenkel des Basisprofils ist höhengerecht in den Untergrund einzuarbeiten. Es darf keine Kante entstehen, an der sich das abzuführende Wasser stauen könnte. Zum dauerhaften Halt ist das Profil mit Edelstahl-Schrauben im Untergrund zu befestigen. Dabei ist auf den bündigen Abschluss der Schrauben mit dem Auflageschenkel zu achten, damit die Gebäudeabdichtung nicht beschädigt wird.

Anschließend die Gebäudeabdichtung bis zum Beginn der Tropfkante führen. Aufgrund des breiten Auflageschenkels von 12 cm ist auch die Verwendung selbstklebender Folien möglich.

DURAL



DURAL GmbH

Südring 11

D-56412 Ruppach-Goldhausen

Tel. +49 (0) 2602/9261-0

Fax +49 (0) 2602/9261-50

info@dural.de

Höhenverstellbares Begrenzungsprofil mit integrierter Entwässerung für Balkone und Terrassen

- Verlegeanleitung -

Die Drainagematte (z.B. DURABASE DD 80++) wird bis zu der innenliegenden Entwässerung herabgeführt, um ein Verstopfen der Entwässerungsöffnungen durch Verschmutzungen zu schützen. Wir empfehlen dringend den Einsatz einer Drainagematte auch bei Drainagemörtel, Kies-/Splittbett-Verlegung oder beim Einsatz als Kiesfangleiste zum Schutz der Gebäudeabdichtung vor Beschädigung und zur dauerhaft sicheren Wasserableitung.

Für den Höhenangleich an den neuen Belag stehen Aufsteckprofile in verschiedenen Höhen zur Verfügung. Das Aufsteckprofil wird einfach auf das Basisprofil aufgeschoben und justiert. Die Fixierung in der gewählten Höhe erfolgt durch technische Klemmwirkung. Bei Bedarf kann eine zusätzliche Fixierung erfolgen, in dem in die Öffnungen auf der Innenseite des Aufsteckprofils Montagekleber eingebracht wird.

DURABAL ST Aufbauhöhen:

Basisprofil	Aufsteckprofil	Maße
STE 30-SF	STE 30-SF-XA	32 - 45 mm
STE 30-SF	STE 45-SF-XA	32 - 60 mm
STE 30-SF	STE 60-SF-XA	42 - 75 mm
STE 30-SF	STE 75-SF-XA	57 - 90 mm
STE 60-SF	STE 30-SF-XA	62 - 75 mm
STE 60-SF	STE 45-SF-XA	62 - 90 mm
STE 60-SF	STE 60-SF-XA	62 - 105 mm
STE 60-SF	STE 75-SF-XA	62 - 120 mm

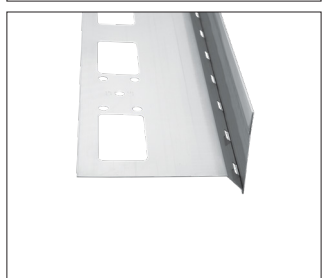
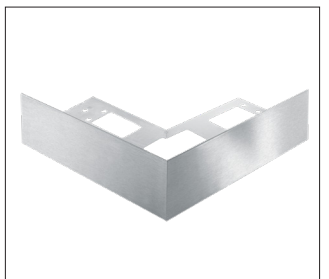
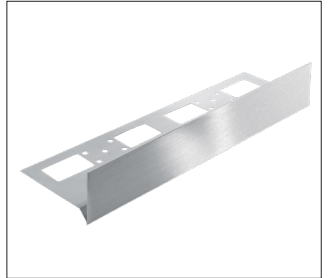
MATERIALEIGENSCHAFTEN UND PFLEGE

Alle Komponenten des Systems werden aus hochwertigem Edelstahl V4A (316) gefertigt. Diese Legierung ist hoch resistent gegen Umwelteinflüsse, Säuren und Laugen. DURABAL ST kann somit auch in stark beanspruchten Außenbereichen eingesetzt werden. Hierzu zählen z.B. Bereiche mit häufiger Verwendung von Streusalz oder Küstenregionen, aber auch direkt anschließenden Rasenflächen, bei denen die Profile bei Düngung hochaggressiven Säuren ausgesetzt sind.

Eine besondere Pflege der DURABAL ST-Profile ist nicht notwendig.

HINWEISE

Es ist nicht möglich, jede Eventualität der Verlegung zu berücksichtigen. Diese Verarbeitungshinweise haben nur empfehlenden Charakter und müssen im Einzelfall an die Gegebenheiten vor Ort angepasst werden. Generell sind die allgemein anerkannten Regeln der Technik zu beachten! Für alle Produkte / Materialien gilt: Die Verwendbarkeit hinsichtlich mechanischer und chemischer Belastungen muss im Einzelfall vor Verlegung sorgfältig geprüft werden.



DURAL GmbH

Südring 11

D-56412 Ruppach-Goldhausen

Tel. +49 (0) 2602/9261-0

Fax +49 (0) 2602/9261-50

info@dural.de