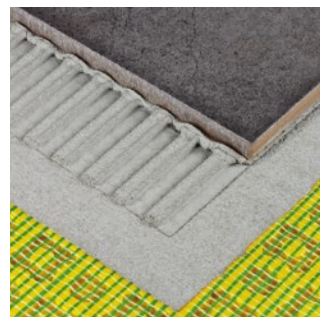
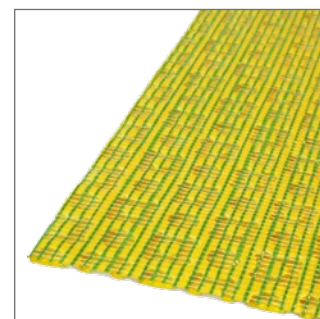
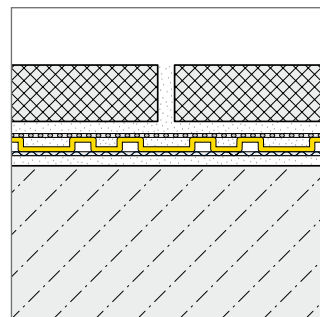
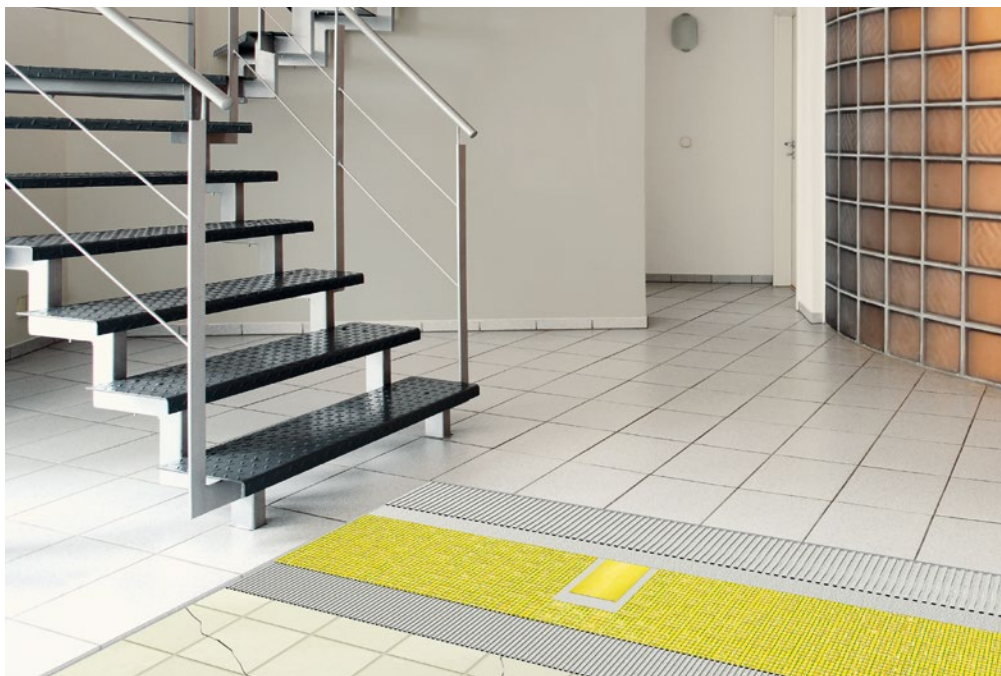


DURABASE CI++

1/3

Guaina di disaccoppiamento e impermeabilizzante per rivestimenti in piastrelle

- Informazione sul prodotto -



I PROBLEMI:

1. Crepe nel sottofondo

In fase di ristrutturazione dei vecchi pavimenti possono essere presenti crepe nel sottofondo; in questo caso, non è possibile posare nuove piastrelle.

2. Tensioni nel sottofondo

Nelle basi per la posa, a seconda della struttura costruttiva e dei materiali impiegati, si possono formare tensioni che si ripercuotono sul rivestimento in piastrelle e causano crepe. Nel caso del calcestruzzo le variazioni di forma si possono verificare anche da 6 mesi a un anno dopo, in seguito a usura e affievolimento. Anche i massetti in cemento e riscaldanti possono deformarsi dopo la posa di piastrelle e pannelli. Allo stesso modo, i pannelli di compensato o multistrato si alterano notevolmente in seguito all'assorbimento di umidità.

3. Umidità dal basso

Nel caso di sottofondi in anidrite, si può accumulare umidità dal massetto sotto le piastrelle, danneggiando l'aderenza.

UTILIZZO, FUNZIONE, SOTTOFONDI:

Se usato in presenza di piastrelle, DURABASE CI++ svolge la funzione di sdoppiamento, soluzione provvisoria in caso di crepe e contro l'umidità. Grazie ad esso è possibile un'equilibrata pressione del vapore in caso di umidità retrostante. Mediante DURABASE CI++ la guaina viene disaccoppiata dal sottofondo. Inoltre, le piccole crepe del sottofondo vengono coperte e non sono trasmesse al rivestimento in piastrelle. Per questo, è particolarmente adatto agli interventi di ristrutturazione. Con DURABASE CI++ i massetti possono essere rivestiti di piastrelle non appena questi sono sufficientemente percorribili (umidità residua 4 %). Massetti in calcio, particolarmente sensibili all'umidità, vengono protetti alla superficie contro ulteriori ingressi di umidità.

DURAL GmbH

Südring 11

D-56412 Ruppach-Goldhausen

Tel. +49 (0) 2602/9261-0

Fax +49 (0) 2602/9261-50

info@dural.com

Guaina di disaccoppiamento e impermeabilizzante per rivestimenti in piastrelle

- Informazione sul prodotto -

In caso di riscaldamento al pavimento, i canali d'aria costruiti attraverso DURABASE CI++ forniscono un'equilibrata distribuzione del calore sotto il rivestimento in piastrelle. Gli sbalzi di temperatura ai quali sono soggetti terrazzi e balconi vengono compensati con DURABASE CI++. Grazie a DURABASE-WP o al nastro WPFB, il sottofondo viene protetto dall'umidità.

Sottofondi idonei sono:

- Massetto in cemento
- Massetto in solfato di calcio (massetto in anidrite)
- Massetti riscaldanti
- Massetti in asfalto colato
- Calcestruzzo
- Rivestimenti plastici e rivestimenti in generale
- Compensato e multistrato
- Parquet

Per motivi tecnici di carico la guaina impermeabilizzante DURABASE CI++ non è adatta per la posa di piastrelle per pavimenti sottili („piastrelle slim“ ad es. 4 mm). Vi è un pericolo di rottura. Inoltre, piastrelle di piccole dimensioni (meno di 50 x 50 mm) non possono essere utilizzate.

Le guaine disaccoppiate possono generare una diversa produzione del suono dovuta al sistema in caso di percorrimto con tacchi o soles dure.

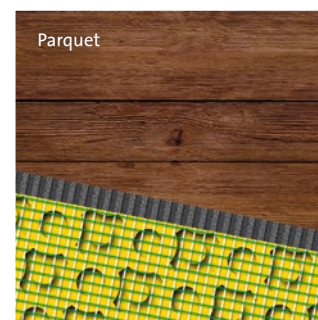
Si prega di seguire le istruzioni di posa.

PROPRIETÀ DEL MATERIALE:

La guaina impermeabilizzante DURABASE-CI++ è fatta di polipropilene giallo comprensivo di rete a griglia con velcro portante sulla parte posteriore, anch'esso in polipropilene. Grazie a questa composizione, la guaina è resistente a molte sostanze chimiche (per esempio calce, acidi e soluzioni caustiche) che potrebbero reagire. In ambienti molto sollecitati dal punto di vista chimico è necessario eseguire una verifica della concentrazione chimica, della temperatura e della durata di reazione prima della posa della guaina.

LAVORAZIONE (breve descrizione):

1. Il sottofondo deve essere asciutto e privo di componenti che impediscono l'aderenza, stabile e piano. Eventuali misure di appianamento devono essere svolte prima della posa di DURABASE CI++.
2. Su un sottofondo preparato in maniera specialistica, viene posta della malta a strato sottile con una spatola dentata 4 x 4mm. Per la maggior parte dei sottofondi si può usare una malta flessibile o un collante rapido in base alla normativa DIN EN 12004 / C2.
Importante: Non usare spatole grandi, come citato sopra, altrimenti viene influenzato l'effetto di sdoppiamento della guaina CI++.
3. Collocare i binari portati a misura con il velcro portante nell'adesivo lungo tutta la superficie. In questa fase, la guaina di sdoppiamento CI++ non può essere chiusa ermeticamente.



DURAL GmbH

Südring 11

D-56412 Ruppach-Goldhausen

Tel. +49 (0) 2602/9261-0

Fax +49 (0) 2602/9261-50

info@dural.com

Guaina di disaccoppiamento e impermeabilizzante per rivestimenti in piastrelle

- Informazione sul prodotto -

4. Incollare sempre il nastro WP o WPFB DURABASE sui raccordi della guaina impermeabilizzante. Per ambienti esterni ed interni si possono usare le componenti già preparate. I giunti di dilatazioni vanno impermeabilizzati con nastro a tenuta WP a forma di cappio.
5. Negli ambienti interni, le piastrelle possono essere posate subito dopo il fissaggio della guaina DURABASE CI++ in procedimento a strato sottile. A tal fine si devono spatolare in un unico senso le cavità della guaina impermeabilizzante e quindi spatolare con la dentatura la malta a giunto sottile. In caso di rivestimenti esterni si deve iniziare la posa delle piastrelle solo dopo l'indurimento della spatolatura del CI++.

AVVERTENZE:

Leggete le istruzioni dettagliate sul nostro sito www.dural.com.

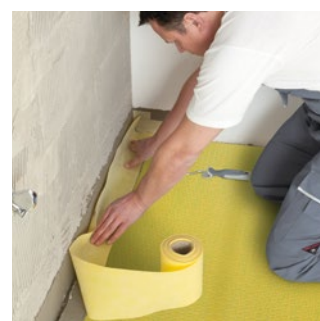
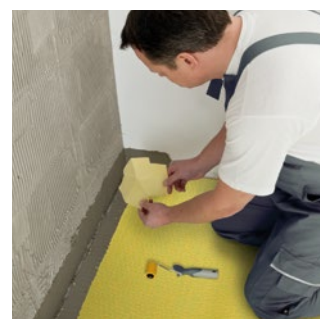
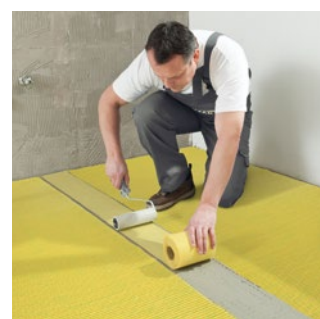
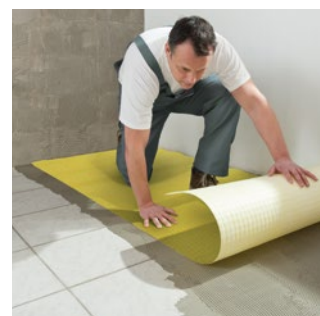
In generale si devono rispettare le norme del settore universalmente riconosciute.

Per tutti i prodotti/materiali: l'utilizzabilità relativamente ai carichi meccanici e chimici deve essere verificata accuratamente caso per caso prima della posa della guaina.

Proteggere i materiali dai raggi solari.

DATI DEL PRODOTTO:

MATERIALE:	Foglio a bottoni = PP, Velcro portante = PP, Tessuto a griglia = PP
ALTEZZA GUAINA:	3 mm
LARGHEZZA ROTOLO:	100 cm
LUNGHEZZA ROTOLO:	5 / 10 / 30 m
COLORE GUAINA:	Fogli a bottoni = giallo, Velcro portante = bianco, Tessuto a griglia = verde
PROPRIETÀ PARTICOLARI:	Resistente alle sostanze chimiche, antiruggine, contro funghi e batteri. Classe di sollecitazione A, A0, B0 Resiste da -40° a +80°. Elevata forza di adesione
CERTIFICATI DI VERIFICA:	Forza di adesione in base a DIN EN 1348 2007, MPA Weimar CSTB 13/13 1193 TCAN-053-B#1
STOCCAGGIO:	all'asciutto, protetto dalla luce del sole



DURAL GmbH
Südring 11
D-56412 Ruppach-Goldhausen
Tel. +49 (0) 2602/9261-0
Fax +49 (0) 2602/9261-50
info@dural.com