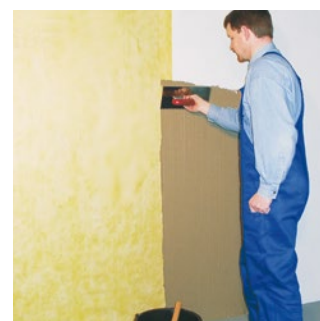
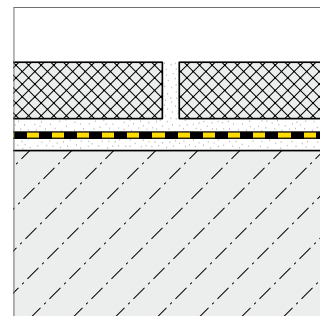
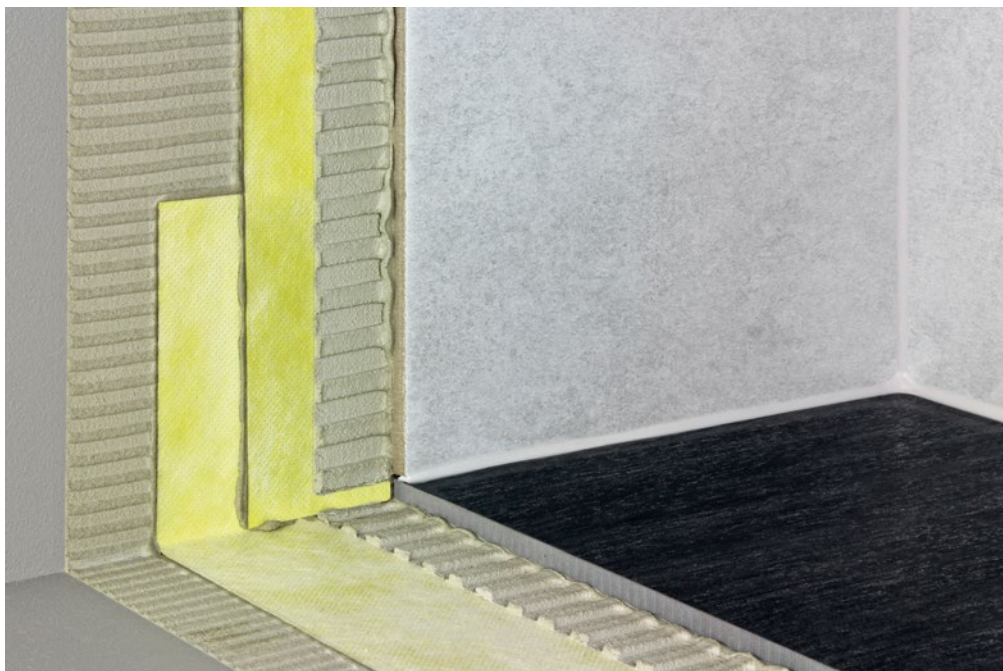


DURABASE WP

1/2

Estera de sellado para suelo y pared en zonas de interior

- Instrucciones de instalación -



GENERALIDADES:

Consulte también nuestra información sobre el producto DURABASE WP. La encontrará en Internet en la dirección www.dural.com.

Por regla general deben observarse los códigos prácticos aceptados.

Lo siguiente es válido para todos los productos / materiales: La utilidad respecto a las cargas mecánicas y químicas debe comprobarse minuciosamente en cada caso concreto antes de colocar la estera. Proteger el material contra una exposición prolongada al sol.

DURABASE WP está probada como elemento de obturación en conjunción con revestimientos de baldosas y de placas para el sellado de edificios frente al agua, siempre que no ejerza presión, en zonas de presencia elevada como p. ej. espacios húmedos del sector público e industrial. Puede solicitar información sobre los componentes del sistema que se deben utilizar.



MANUAL DE INSTALACIÓN:

1. La base debe estar seca, x libre de grietas y de objetos que impidan la adhesión, además de ser resistente y llana. En caso dado, se deberán tomar medidas para nivelarlo antes de la colocación de DURABASE WP. En caso necesario, los fundamentos de instalación deberán prepararse con una capa base apropiada. Con solados de cemento, la humedad residual deberá ser inferior al 2 % en peso y con solados de sulfato de calcio, inferior al 0,5 % en peso. Asimismo, se aplican las instrucciones de la Asociación central del sector alemán de la construcción (ZDB) relativas a sellados mixtos de fundamentos
2. Aplicar sobre la base una capa de mortero delgada o mortero flexible con una llana dentada de 4 x 4 mm. La elección del adhesivo dependerá del tipo de base. El pegamento debe adherirse bien al fundamento y entrabarse mecánicamente en la estera DURABASE WP. Con la mayoría de los fundamentos puede emplearse un mortero flexible de fraguado hidráulico o un pegamento flexible de adherencia rápida conforme a DIN EN 12004 / C2.



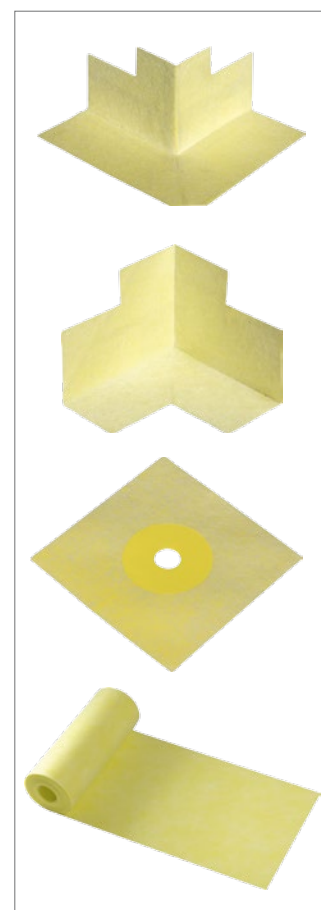
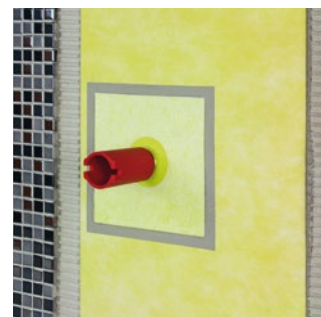
PERFIL IBERIA

c/. Grecia, 1
E-12540 Villareal (Castellon)
Tel.: +34 964 53 69 33
Fax: +34 964 53 68 33
dural1@perfiliberia.es

Estera de sellado para suelo y pared en zonas de interior

- Instrucciones de instalación -

3. Estancar las zonas de transición entre la pared y el suelo con cinta de obturación WP, y las esquinas interiores y exteriores, así como los empalmes para tubos con las piezas preformadas a tal efecto, pegándolas en toda su superficie de la base, la cinta de obturación o las perforaciones.
4. Incrustar en toda su superficie las tiras cortadas a medida por la cara sin rotular en el adhesivo. Debe respetarse el tiempo abierto del adhesivo. A continuación, con ayuda de una llana de alisar o con el lado liso de una espátula dentada, presionar en toda la superficie junto con el vellón soporte sobre el mortero. Tenga cuidado de pasar el lado liso de la llana en posición inclinada sobre la estera aplicando presión para eliminar las burbujas de aire. No es posible una colocación suelta de la estera WP. Los bordes de confluencia de las esteras deben solaparse unos 5–8 cm. Obturar el solapamiento de forma que quede estanco al agua.
5. A continuación, sin necesidad de esperar, pueden colocarse las baldosas con mortero de lecho fino sobre la estera. Deben observarse las prácticas profesionales generales de colocación de baldosas, es decir, aplicar un mortero de lecho fino o mortero flexible con un listón dentado de dimensiones adecuadas. Para los revestimientos que estén sometidos a la presencia de sustancias químicas, se debe usar un mortero adecuado para juntas (resina reactiva).



PERFIL IBERIA

c/. Grecia, 1

E-12540 Villareal (Castellon)

Tel.: +34 964 53 69 33

Fax: +34 964 53 68 33

dural1@perfiliberia.es