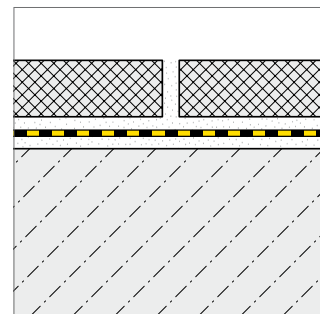
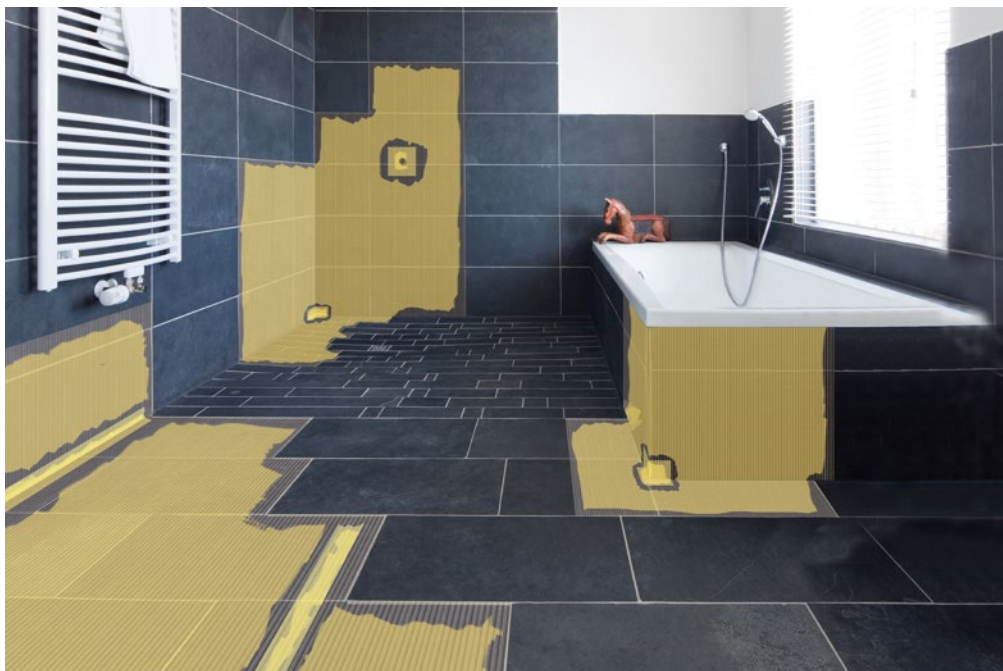


Guaina per l'impermeabilizzazione composita di pavimenti e pareti in ambienti interni

- Informazione sul prodotto -

DURAL

I PROBLEMI:

1. La tenuta di pareti e pavimenti

Una piastrella in sé non è a tenuta d'acqua. Soprattutto in corrispondenza degli allacci dei vari pezzi incorporati e delle pareti, l'acqua può giungere sotto il rivestimento e danneggiare così il sottofondo. Soprattutto in ambienti bagnati, ma anche in industrie quali per esempio i birrifici, i pavimenti e le pareti sono sollecitati dall'umidità.

2. Crepe

In fase di ristrutturazione delle vecchie superfici possono essere presenti crepe nel sottofondo; in questo caso, non è possibile posare nuove piastrelle resistenti all'umidità e in modo sicuro.

PROPRIETÀ:

■ Impermeabilizzazione di pavimenti e pareti

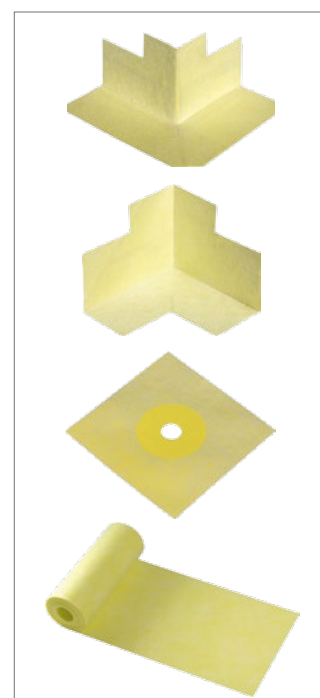
DURABASE WP può essere usato in ambienti interni per l'impermeabilizzazione di pareti e pavimenti, in combinazione con un rivestimento in piastrelle. DURABASE WP offre un'aderenza sicura alla base nonché una lavorazione semplice.

■ Tenuta in ambienti con elevata umidità

DURABASE WP può essere usata sulle pareti e sui pavimenti anche in ambienti con elevata umidità, in combinazione con un rivestimenti in piastrelle.

■ Creazione di rivestimenti resistenti alle sostanze chimiche

In combinazione con malta Epoxidarzo / materiali di fuga, e piastrelle adeguate, con DURABASE WP si possono addirittura produrre rivestimenti resistenti alle sostanze chimiche, relative alla classe C del foglio di istruzioni ZDB riguardante le impermeabilizzazioni, come prescritto per esempio nell'industria alimentare



DURAL GmbH

Südring 11

D-56412 Ruppach-Goldhausen

Tel. +49 (0) 2602/9261-0

Fax +49 (0) 2602/9261-50

info@dural.com

Guaina per l'impermeabilizzazione composita di pavimenti e pareti in ambienti interni

- Informazione sul prodotto -

CERTIFICATO DI VERIFICA GENERALE:

DURABASE WP é testato come binario di tenuta in combinazione con rivestimenti in piastrelle e lastre per l'impermeabilizzazione di opere edilizie contro l'acqua non premente in caso di forti sollecitazioni, come per esempio ambienti bagnati nei settori industriali e pubblici. Informazioni sui sistemi e sulle componenti usati vengono fornite su richiesta.

POSA (breve descrizione):

1. Il sottofondo deve essere asciutto e privo di componenti che impediscono l'aderenza, stabile e piano. Eventuali misure di appianamento devono essere svolte prima della posa di DURABASE WP.
2. Su un sottofondo preparato in maniera specialistica, viene posta della malta a strato sottile con una spatola dentata 4x4mm. Per la maggior parte dei sottofondi si può usare una malta flessibile o un collante rapido in base alla normativa DIN EN 12004 / C2.
3. Rinforzare in modo impermeabile i punti di passaggio tra la parete e il pavimento con il nastro di tenuta WP; gli spazi interni, gli angoli esterni e i raccordi per tubi con gli appositi accessori preparati DURABASE FLEX.
4. Collocare i binari portati a misura lungo tutta la superficie con il lato senza scritte nell'adesivo. Infine, bloccare le inclusioni d'aria. Posare gli incastri della guaina con una sovrapposizione di circa 5-8 cm. La sovrapposizione deve essere impermeabile.
5. Successivamente le piastrelle possono essere posate in procedimento a giunto sottile direttamente sulla guaina senza tempi di attesa.

AVVERTENZE:

Leggete le istruzioni dettagliate sul nostro sito www.dural.com

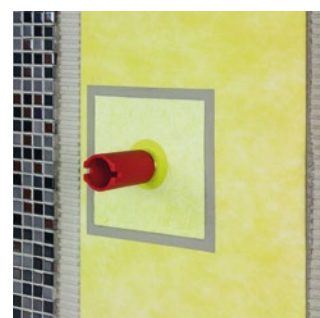
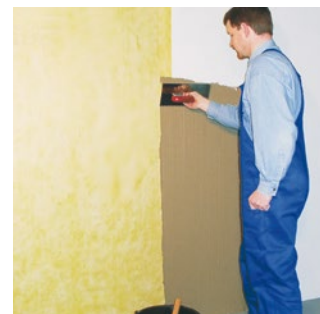
In generale si devono rispettare le norme del settore universalmente riconosciute.

Per tutti i prodotti / materiali: l'utilizzabilità relativamente ai carichi meccanici e chimici deve essere verificata accuratamente caso per caso prima della posa della guaina.

Proteggere i materiali dai raggi solari.

DATI DEL PRODOTTO:

MATERIALE:	Polipropilene/Polietilene
ALTEZZA GUAINA:	ca. 0,5 mm
LARGHEZZA ROTOLO:	100 cm
LUNGHEZZA ROTOLO:	5 / 10 / 25m
COLORE:	giallo
PROPRIETÁ PARTICOLARI:	Categorie di sollecitazione: A, C
CERTIFICATI DI VERIFICA:	abP Impermeabilizzazione CSTB Spec CSTB échançéité
STOCCAGGIO:	asciutto, protetto dalla luce del sole



DURAL GmbH
Südring 11
D-56412 Ruppach-Goldhausen
Tel. +49 (0) 2602/9261-0
Fax +49 (0) 2602/9261-50
info@dural.com