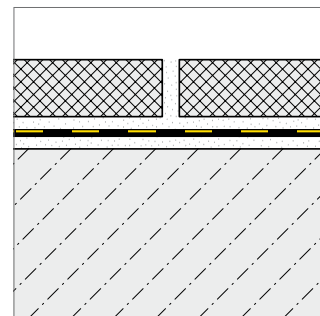


# DURABASE WP++

1/2

## Estera para sellado mixto con efecto de desacomplamiento en zonas de interior y exterior

- Instrucciones de instalación -



### GENERALIDADES:

Consulte también nuestra información sobre el producto DURABASE WP++. La encontrará en Internet en [www.dural.com](http://www.dural.com).

Por regla general deben observarse los códigos prácticos aceptados.

Lo siguiente es válido para todos los productos/materiales: La utilidad respecto a las cargas mecánicas y químicas debe comprobarse minuciosamente en cada caso concreto antes de colocar la estera. Proteger el material contra una exposición prolongada al sol.

DURABASE WP++ está probada como elemento de sellado en conjunción con revestimientos de baldosas y de placas para el sellado de edificios frente a agua, siempre que no ejerza presión, en zonas de presencia elevada como p. ej. espacios húmedos del sector público e industrial. Puede solicitar información sobre los componentes del sistema que se deben utilizar.

### MANUAL DE INSTALACIÓN:

1. La superficie debe estar seca y libre de grietas y de objetos que impidan la adhesión, además de ser resistente y llana. Si es preciso, se deberán tomar medidas para nivelarlo antes de la colocación de DURABASE WP++. En caso necesario, las superficies, por las cuales discurre una instalación de calefacción, deberán prepararse con una capa base apropiada. Con solados de cemento, la humedad residual deberá ser inferior al 2 % en peso y con solados de sulfato de calcio, inferior al 0,5 % en peso. Asimismo, se aplican las instrucciones de la Asociación central del sector.
2. Aplicar sobre la superficie una capa de mortero delgada o mortero flexible con una llana dentada de 4 x 4 mm. La elección del adhesivo dependerá del tipo de superficie. El pegamento debe adherirse bien a la superficie y trabarse mecánicamente en el vellón soporte de la estera DURABASE WP++. Con la mayoría de las superficies puede emplearse un mortero flexible de fraguado hidráulico o un pegamento flexible de adherencia rápida conforme a DIN EN 12004 / C2.

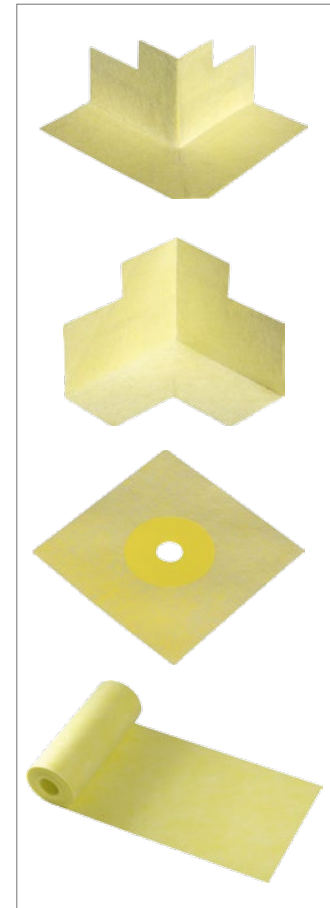
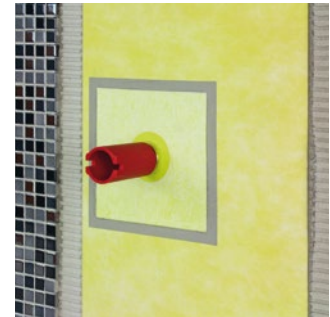
### PERFIL IBERIA

c/. Grecia, 1  
E-12540 Villareal (Castellon)  
Tel.: +34 964 53 69 33  
Fax: +34 964 53 68 33  
[dural1@perfiliberia.es](mailto:dural1@perfiliberia.es)

## Estera para sellado mixto con efecto de desacomplamiento en zonas de interior y exterior

- Instrucciones de instalación -

- Incrustar en toda su superficie las tiras cortadas a medida junto con el vellón soporte negro presionando hacia abajo en el adhesivo. Colocar las tiras adyacentes canto a canto. Debe respetarse el tiempo abierto del adhesivo. A continuación, presionar con ayuda de una llana de alisar o con el lado liso de la espátula dentada. Pasar el lado liso de la llana en posición inclinada sobre la estera aplicando presión para eliminar las burbujas de aire. Colocar las esteras canto a canto y sellarlas a prueba de agua con cinta de sellado WP. No es posible una colocación suelta de la estera WP++.
- Estanqueizar las zonas de transición entre la pared y el suelo con cinta de sellado WP++, y las esquinas interiores y exteriores, así como los empalmes para tubos con las piezas preformadas a tal efecto DURABASE FLEX, pegándolas en toda su superficie a la base, la tira de sellado o las perforaciones.
- En aplicaciones para pared, las baldosas pueden colocarse inmediatamente después de pegar la estera DURABASE WP++ con una capa de mortero delgada adecuada a los requisitos del revestimiento. Con la mayoría de las superficies pueden emplearse un mortero flexible de fraguado hidráulico o un pegamento flexible de adherencia rápida conforme a DIN EN 12004 / C2. En aplicaciones para suelo, solo se puede empezar a embaldosar una vez que el adhesivo se haya endurecido lo suficiente. Para ello deben observarse las normas generales profesionales para la colocación de baldosas, es decir, aplicación del mortero de lecho fino o flexible con un listón dentado del tamaño adecuado.



**PERFIL IBERIA**

c/. Grecia, 1

E-12540 Villareal (Castellon)

Tel.: +34 964 53 69 33

Fax: +34 964 53 68 33

dural1@perfiliberia.es