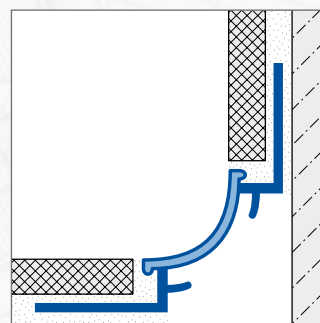
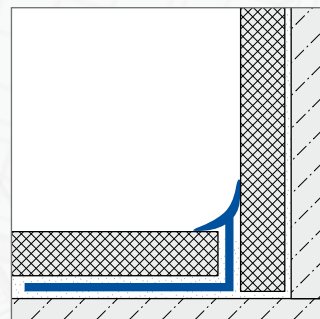


Profili ad angolo interno per collegamenti alla parete in PVC

- Informazione sul prodotto -



APPLICAZIONE:

I profili ad angolo interno DURACOVE di Dural assicurano un perfetto collegamento parete/pavimento. I profili ad angolo interno possono essere impiegati in tutti quegli ambienti dove i requisiti di igiene e di semplicità delle operazioni di pulizia sono elevati. È questo il caso, ad esempio, delle lavanderie, delle grandi cucine o dell'industria alimentare.

I profili ad angolo interno DURACOVE sono disponibili in due versioni:

Una versione stretta, con un piede di appoggio e un labbro di copertura per il lato parete e pavimento, nonché un'altra versione con due piedi di appoggio. Nell'ultima versione, questi piedi di appoggio in PVC rigido sono collegati con un angolo interno elastico arrotondato in PVC morbido. Questa zona di movimento permette che le sollecitazioni di compressione vengano assorbite e ammortizzate senza alcun problema nella giunzione dell'elemento angolare. Si evitano così i punti di rottura nel rivestimento e i carichi vengono scaricati uniformemente al rivestimento e al sottofondo. Inoltre, DURACOVE impedisce il verificarsi di ponti acustici. Grazie alle diverse altezze disponibili, può essere impiegato in modo versatile. Questi speciali profili possono essere utilizzati anche per la giunzione parete-parete.

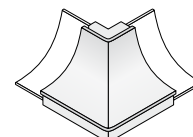
MATERIALE:

I profili ad angolo interno DURACOVE sono realizzati in PVC a tinta unita. Sono disponibili nei colori bianco, beige, grigio e avorio.

PROPRIETÀ:

I profili ad angolo interno DURACOVE sono resistenti agli UV e privi di plastificanti. Sono resistenti a tutte le sollecitazioni chimiche che si verificano normalmente durante i lavori di piastrellatura. I danni alla superficie visibile dovuti a imbarcatura o graffi sono improbabili in caso di uso normale.

Angolo esterno



Angolo interno



DURAL GmbH

Südring 11

D-56412 Ruppach-Goldhausen

Tel. +49 (0) 2602/9261-0

Fax +49 (0) 2602/9261-50

info@dural.com

www.dural.com

Inneneckprofile für Wandanschlüsse PVC

- Produktinformation -

AVVERTENZA:

In caso di utilizzo di malta colorata per fugature con pigmenti di colore ultrafini in combinazione con profili di plastica si possono verificare macchie irreversibili sul profilo. Consigliamo l'uso di adeguate misure protettive.

Per tutti i prodotti/materiali si applica quanto segue: l'utilizzabilità del prodotto in considerazione delle sollecitazioni meccaniche e chimiche deve essere verificata scrupolosamente in ogni singolo caso. In generale, attenersi alle regole di buona tecnica universalmente riconosciute!

INTEGRAZIONE:

a) Profilo con un piede

1. Effettuare la posa delle piastrelle della parete.
2. Scegliere il profilo ad angolo interno DURACOVE in base allo spessore delle piastrelle (piastrelle del pavimento).
3. Applicare il collante per piastrelle nell'area di delimitazione con una spatola dentata.
4. Premere e orientare il profilo DURACOVE nel letto di collante.
5. Spatolare tutta la superficie del piede di fissaggio.
6. Premere saldamente le piastrelle del pavimento e orientarle in modo che terminino a filo con il bordo del profilo. Eseguire la posa delle piastrelle senza lasciare alcuno spazio.
7. Lasciare una fugatura di 2 mm rispetto al profilo.
8. Colmare completamente lo spazio tra le piastrelle e il profilo con malta per fugature.

b) Profilo con due piedi

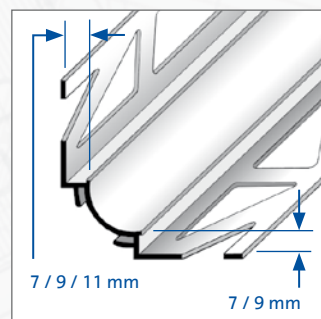
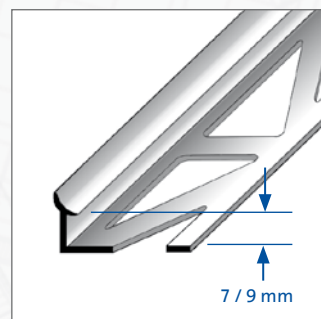
1. Scegliere il profilo ad angolo interno DURACOVE in base allo spessore delle piastrelle (piastrelle della parete e del pavimento).
2. Applicare il collante per piastrelle nell'area di delimitazione con una spatola dentata.
3. Premere e orientare il profilo DURACOVE nel letto di collante.
4. Spatolare tutta la superficie del piede di fissaggio.
5. Premere saldamente le piastrelle della parete e del pavimento e orientarle in modo che terminino a filo con i bordi del profilo. Eseguire la posa delle piastrelle senza lasciare alcuno spazio.
6. Lasciare una fugatura di 2 mm rispetto al profilo.
7. Colmare completamente lo spazio tra le piastrelle e il profilo con malta per fugature.

CURA:

I profili ad angolo interno DURACOVE non richiedono alcuna cura particolare. Sono resistenti ai funghi e ai batteri. Vengono puliti „automaticamente“ in occasione della pulizia delle piastrelle. I detersivi non devono contenere acido cloridrico o acido fluoridrico e non devono essere abrasivi.

DATI DEL PRODOTTO:

MATERIALE:	PVC
COLORE:	bianco, beige, grigio, avorio
LUNGHEZZA DEL PROFILO:	250 cm
ALTEZZA:	7 / 9 mm (profilo con 1 piede); 7 / 9 / 11 mm (profilo con 2 piedi)



DURAL GmbH

Südring 11

D-56412 Ruppach-Goldhausen

Tel. +49 (0) 2602/9261-0

Fax +49 (0) 2602/9261-50

info@dural.com