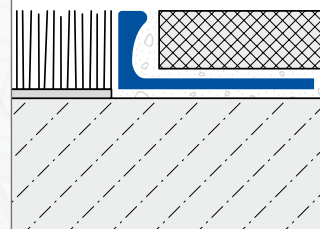


## Profilo terminale angolare in metallo per superfici piastrellabili di pareti e pavimenti

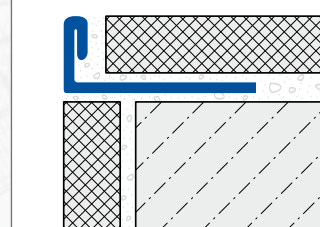
- Informazione sul prodotto -

**DURAL**

Alluminio / Ottone



Acciaio inox



### APPLICAZIONE:

I profili terminali angolari DUROSOL di Dural sono stati sviluppati appositamente per proteggere i bordi di piastrelle. Sono indicati per tutti gli ambienti abitativi e lavorativi. Grazie alla loro particolare posizione angolare e ai diversi spessori di materiali possono anche essere utilizzati in ambienti sollecitati in modo continuo ed elevato. Gli speciali profili sono stati concepiti in modo che i carichi presenti vengano scaricati uniformemente al rivestimento e alla base. Oltre alla funzione di protezione i profili terminali DUROSOL soddisfano anche le più elevate esigenze decorative. Essi creano passaggi e delimitazioni pulite, ad es. tra piastrelle e moquette o parquet. Inoltre sono indicati come protezione dei bordi e delimitazione di superfici. I profili terminali DUROSOL sono disponibili anche nella versione pieghevole "Z-Flex".

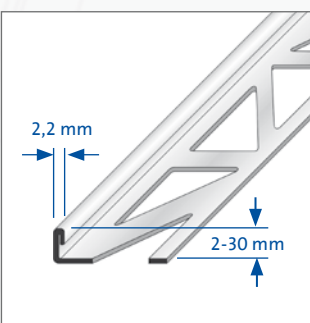
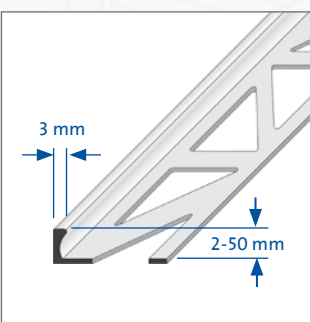
### MATERIALE:

I profili terminali angolari DUROSOL vengono prodotti nelle seguenti versioni: Ottone naturale, ottone lucidato ("Star" con pellicola protettiva), cromato ("Star" senza pellicola protettiva), alluminio naturale, alluminio anodizzato, alluminio verniciato a polvere, acciaio inox e acciaio inox lucidato ("Star" con pellicola protettiva).

### PROPRIETÀ:

I profili DUROSOL in **ottone** possono anche essere impiegati in attività industriali. Essi resistono a grandi carichi e sono decisamente resistenti alle sostanze chimiche che si creano durante la posa delle piastrelle. Importante: l'ottone si ossida con l'aria, in particolare in caso di elevata umidità. Con il tempo la superficie visibile viene ricoperta di una "patina" (strato di ossido) e cambia, pertanto, il proprio aspetto.

I profili DUROSOL in **ottone con superficie cromata** sono molto resistenti ai carichi meccanici. Tuttavia non devono entrare in contatto con prodotti contenenti acido cloridrico o fluoridrico, poiché la superficie ne risulta danneggiata. Per non danneggiare l'elevato grado di lucentezza dello strato cromato, la malta e i residui di fugatura devono essere immediatamente rimossi dalla superficie.



DURAL GmbH

Südring 11

D-56412 Ruppach-Goldhausen

Tel. +49 (0) 2602/9261-0

Fax +49 (0) 2602/9261-50

info@dural.com

## Profilo terminale angolare in metallo per superfici piastrellabili di pareti e pavimenti

### - Informazione sul prodotto -

I profili terminali angolari DUROSOL in **alluminio** possono essere impiegati ovunque non si prevedono reazioni chimiche straordinarie. Per evitare la corrosione, è necessario prestare attenzione all'uso dei materiali cementizi. L'alluminio è sensibile ai mezzi alcalini, pertanto i residui di malta, collante per piastrelle o cemento di fugatura deve essere rimosso subito da tutte le superfici a vista. Il profilo deve essere completamente inserito nello strato di contatto. In questo modo si evita la formazione di cavità in cui si può accumulare acqua alcalina.

I profili terminali angolari DUROSOL in **alluminio anodizzato** sono rifiniti in modo da non permettere cambiamenti della superficie. Tuttavia le superfici a vista devono essere protette dai materiali cementizi. I danni possono anche derivare da oggetti raschianti o abrasivi.

I profili terminali angolari DUROSOL in acciaio **inox** sono indicati in particolare per gli ambienti con particolari esigenze estetiche. Anche a livello meccanico questi profili tengono testa alle sollecitazioni più elevate. I profili in acciaio inox vengono utilizzati, oltre che nei settori privati, anche nell'industria alimentare, in ospedali, piscine e fabbriche di birra, dove sono richiesti elevati requisiti di pulizia, igiene, capacità di carico e resistenza chimica. Avvertenza: A seconda dell'intensità di carico chimico si consiglia l'uso di acciaio inox di qualità (V4A).

Per tutti i prodotti/materiali: l'utilizzabilità relativamente ai carichi meccanici e chimici deve essere verificata accuratamente caso per caso. In generale si devono rispettare le norme del settore universalmente riconosciute!

### LAVORAZIONE:

1. Scegliere il profilo terminale angolare DUROSOL in base allo spessore delle piastrelle.
2. Applicare il collante per piastrelle nell'area di delimitazione con una spatola dentata.
3. Premere e orientare il profilo terminale angolare DUROSOL nel letto di collante.
4. Spatolare tutta la superficie del piede di fissaggio.
5. Premere saldamente le piastrelle e orientare in modo che terminino a filo con il bordo superiore del profilo. Eseguire la posa completa delle piastrelle.
6. Lasciare una fugatura di circa 2-3 mm con il profilo.
7. Colmare completamente lo spazio tra le piastrelle e il profilo con malta per fugature.

### MANUTENZIONE:

I profili terminali angolari DUROSOL non necessitano di manutenzione particolare. Gli strati di ossidazione sui profili in ottone e alluminio possono essere rimossi con l'ausilio di mezzi di lucidatura. Non è possibile tuttavia una rimozione duratura, poiché questi tendono a formarsi nuovamente.

In caso di profili in acciaio inox, si consiglia l'uso di una lucidatura cromata, la quale conferisce un aspetto brillante. Se i profili in acciaio inox sono sottoposti a mezzi particolarmente aggressivi, essi devono essere puliti saltuariamente con dei detergenti miti. I detergenti non devono contenere acido cloridrico o fluoridrico e non devono essere abrasivi.

### DATI DEL PRODOTTO:

<b>MATERIALE:</b>	– Alluminio naturale, anodizzato o verniciato a polveri – Ottone naturale, brillante („Star“ con pellicola protettiva) o Ottone cromato („Star“ senza pellicola protettiva) – Acciaio inox naturale o brillante („Star“ con pellicola protettiva), Mat. V2A (1.4301), Mat. V4A
<b>LUNGHEZZA:</b>	100 cm, 250 cm
<b>ALTEZZA:</b>	Alluminio: 2–50 mm / Ottone: 3–50 mm / Acciaio inox: 2-30 mm
<b>LARGHEZZA PIEDE DI APPOGGIO:</b>	Alluminio/Ottone: 3 mm / Acciaio inox: 2,2 mm

DURAL GmbH

Südring 11

D-56412 Ruppach-Goldhausen

Tel. +49 (0) 2602/9261-0

Fax +49 (0) 2602/9261-50

info@dural.com