

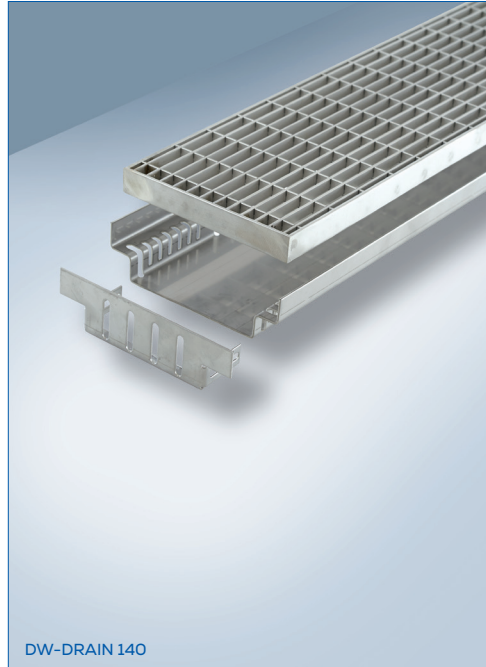
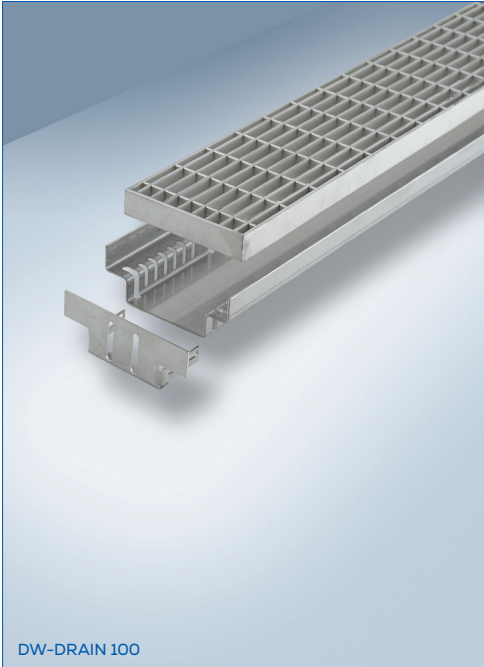
DW-DRAIN

1/2

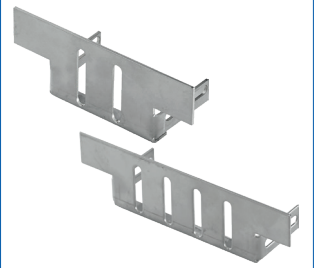
Drainagerinne inkl. Rost

- Datenblatt -

DURAL



Endkappen



Anwendung

- Balkon, Terrasse

Produktbeschreibung

Bei der Drainagerinne DW-DRAIN handelt es sich um eine Kastenrinne mit integrierten Langlöchern (30x5 mm). Die Rinne ist in Stahl verzinkt oder Edelstahl (V2A/304) zu haben.

Verarbeitungs- und Pflgehinweise

Die Drainagerinnen sind, wenn erforderlich, auch nach den Angaben der Abdichtungshersteller (z.B. Bitumenhersteller, Folienhersteller usw.) zu verlegen, ggf. sind Vorsichtsmaßnahmen, z. B. Bautenschutzmatten (DURABASE DD80 oder DD80++) zu verlegen.

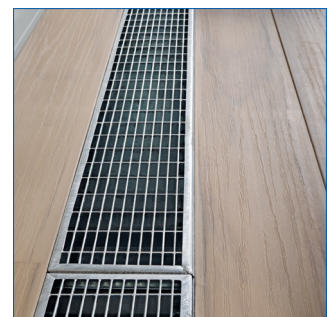
Die Drainagerinnen können auf Maß abgelängt werden. Es ist jedoch darauf zu achten, dass das Trennmedium (z. B. Sägeblatt, Trennscheibe usw.) absolut sauber ist, bzw. keine Bestandteile anderer Metalle aufweist, da es sonst zu Korrosion kommen kann. Alle Schnittstellen (feuerverzinkter Stahl) müssen kalt nachverzinkt werden.

Staubpartikel anderer Metalle oder generelles Zuschneiden von Bauteilen mit Funkenflug auf das Produkt sind generell zu vermeiden. Sollten Staubpartikel oder Verschmutzungen anderer Metalle vorhanden sein, sind diese mit entsprechenden Reinigungsmitteln umgehend zu entfernen. Das Reinigen der Rinnen darf nicht mit starken Säuren oder Basen erfolgen, sondern von Hand mit einem Besen oder, wenn erforderlich, mit einem Hochdruckreiniger.

Wird die Rinne unter Vordächern oder Überdachungen eingesetzt, sollte diese regelmäßig auf Verunreinigungen überprüft und nach Erfordernis gespült werden, da nur wenig Wasser abgeführt wird und es zu mehr Ablagerungen kommt.

Zubehör

Endkappen





Drainagerinne inkl. Rost

- Datenblatt -

Bitte beachten

Die Verwendbarkeit hinsichtlich der mechanischen und chemischen Belastbarkeit muss im Einzelfall immer überprüft werden. Bei der Verlegung und Verfugung unserer Metallprofile sind Kleber- und Fugenmaterialien unverzüglich mit klarem Wasser und einem weichen Schwamm zu entfernen, um Korrosionsschäden am Profil zu verhindern. Keine säurehaltigen (z.B. Zementschleierentferner) oder alkalischen Reinigungsmittel in Verbindung mit allen Metallprofilen verwenden. Reinigung mit klarem Wasser und mit trockenem Leinentuch abtrocknen.

Weitere Informationen zu Materialeigenschaften sowie zur Reinigung und Pflege finden Sie im „Service-Datenblatt“.

Wichtige Hinweise

Bei Einbau auf einer abgedichteten Betonplatte (Balkone, Dachflächen) muss zwischen Rinne und Abdichtungsbahn eine Schutzfolie (aus geeignetem Material, z. B. EPDM-Folie) mindestens in Rinnenbreite eingebaut werden, um die Abdichtung dauerhaft zu schützen.

Bei Einbau auf einer Schotter-Tragschicht muss diese ausreichend verdichtet sein, um spätere Setzungen zu vermeiden. Die Rinne muss auf der Tragschicht aufliegen.

Es gelten die DURAL Einbauvorschriften.

Die Rinne ist in Anlehnung an die Belastungsklasse A15 (begehbar) konstruiert.

Technische Daten

Referenz	Stahl verzinkt: DWD-VZ 40-100/100 DWD-VZ 40-140/100 Edelstahl (V2A/304): DWD-E 40-100/100 DWD-E 40-140/100
Produktgruppe	Balkon, Terrasse
Material	Stahl verzinkt Edelstahl (V2A/304)
Materialstärke	1,5 mm
Auslaufquerschnitt Rinne (seitl. Perforation u. Lochung)	Einlaufbreite: 100 mm: einseitig 72,31 cm ² /m, beidseitig 144,62 cm ² /m Einlaufbreite: 140 mm: einseitig 72,31 cm ² /m, beidseitig 144,62 cm ² /m
Höhe	jeweils 40 mm
Rinnenlänge	100 cm
Zubehör	Endkappen: DWD-E 40-100/140-XK DWD-VZ 40-100/140-XK
Zeichnung	